

Ведомость рабочих чертежей основного комплекта

| Лист | Наименование | Примечание |
|------|---|-------------|
| 1 | Общие данные | |
| 2 | ЩО1. Схема электрическая принципиальная распределительной сети | Изм.1 (Зам) |
| 3 | ЩАО1. Схема электрическая принципиальная распределительной сети | Изм.1 (Зам) |
| 4 | ЩО2. Схема электрическая принципиальная распределительной сети | Изм.1 (Зам) |
| 5 | ЩАО2. Схема электрическая принципиальная распределительной сети | Изм.1 (Зам) |
| 6 | Отм. -3,000. План сети электроосвещения | Изм.1 (Зам) |
| 7 | Отм. 0,000. План сети электроосвещения | Изм.1 (Зам) |

Ведомость ссылочных и прилагаемых документов

| Обозначение | Наименование | Примечание |
|--------------------|--|-------------|
| | <u>Ссылочные документы</u> | |
| ПУЭ | Правила устройства электроустановок. | |
| ГОСТ 21608-2014 | Правила выполнения рабочей документации внутреннего электрического освещения | |
| СП 52.13330-2016 | Естественное и искусственное освещение | |
| | <u>Прилагаемые документы</u> | |
| 107725-30.00 | Спецификация оборудования, изделий и материалов | |
| 107725-30.00.01 | Расчет светотехнический. Таблица сводных данных | Изм.1 (Зам) |
| 107725-30.00.01.01 | Щит ЩО1. Опросный лист | |
| 107725-30.00.01.02 | Щит ЩАО1. Опросный лист | |
| 107725-30.00.01.03 | Щит ЩО2. Опросный лист | |
| 107725-30.00.01.04 | Щит ЩАО2. Опросный лист | |

Общие указания.

Данный проект выполнен на основании технического задания на проектирование № 2018-0674-А-Мед-В304 (дополнение - часть 30) ЦПКР АВИСМА.

Проект выполнен согласно действующих норм и правил. Нормы освещенности приняты согласно СП 52.13330-2016.

Проектом предусмотрено электрическое освещение отм. -3,000 и 0,000 столовой профилактория АВИСМА.

Виды проектируемого освещения: рабочее, аварийное (эвакуационное), ремонтное (в помещениях электрощитовой и венткамеры).

Электроосвещение выполнено светодиодными светильниками, управление по месту их установки - выключателями.

Электропитание сетей освещения выполнено с проектируемых щитов рабочего (ЩО1, ЩО2) и аварийного (ЩАО1, ЩАО2) освещения.

Подвод питания к данным щитам предусмотрен проектом № 107725-ЭМ.

Групповые сети рабочего освещения выполнены кабелем марки ВВГнг-LS, аварийного - ВВГнг-FRLS. Кабели прокладываются открыто в гофрированных ПВХ трубах и кабель-каналах.

Розеточная сеть (бытовая) предусмотрена в проекте № 107725-ЭМ.

Заземление металлических корпусов электрооборудования выполнить отдельной РЕ-жилой питающего кабеля от шин РЕ щитов освещения.

Все электромонтажные работы выполнить согласно ПУЭ.

АРХИВНЫЙ
ЭКЗЕМПЛЯР



А-Мед Профилакторий

107725-30

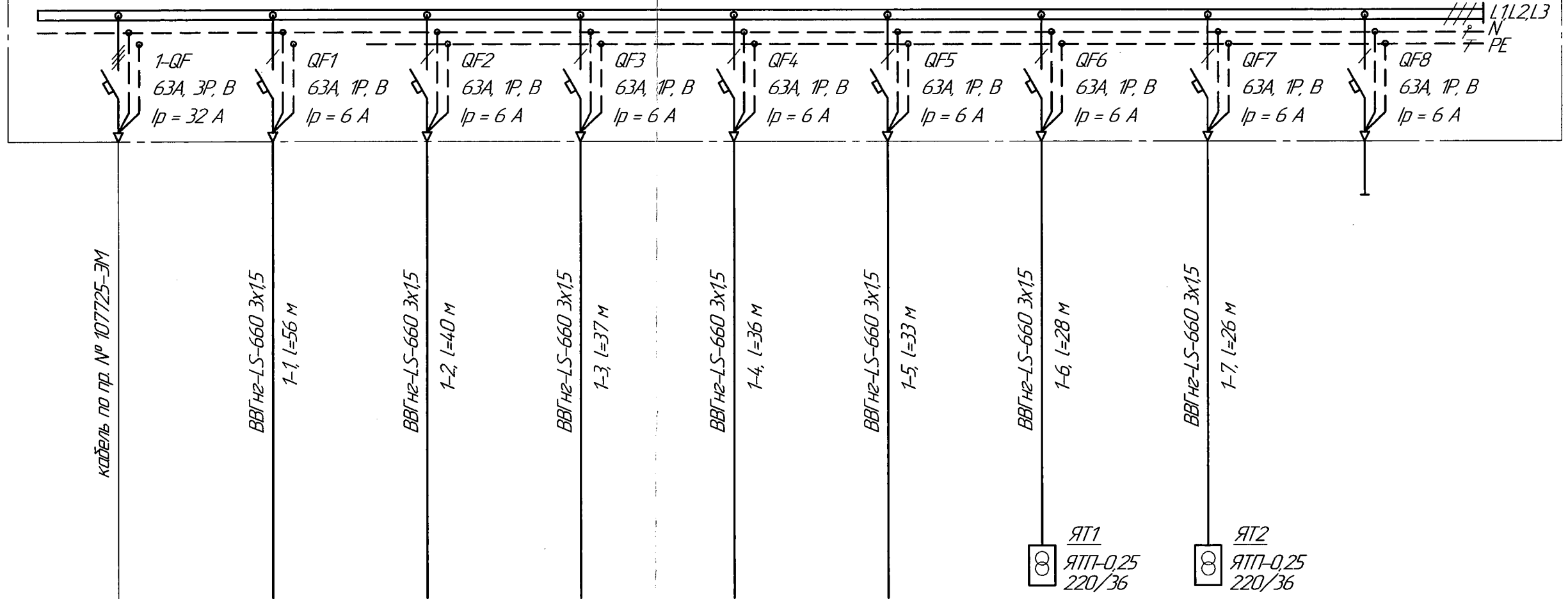
А В И С М А

| | | | | | | | | | |
|--------------|------------|------|--------|-------|-------|--|-------------|--|-------------|
| 1 | - | Зам | 19521 | Косей | 25.09 | Техническое перевооружение столовой профилактория | Стадия Р | Лист 1 | Листов 7 |
| Изм. | Колуч. | Лист | № док. | Подп. | Дата | | | | |
| Разраб. | Косей | | | Косей | 26.09 | | | | |
| Проверил | Буторин | | | | 27.09 | | | | |
| Рук. гр. | Буторин | | | | | | | | |
| ГИП | Ермаков | | | | | Общие данные. | | "АВИСМА" филиал ПАО "Корпорация ВСТО-АВИСМА" Березники - 2019 г. | |
| Замнач. ЦПКР | Боронников | | | | | | | | |
| Нач. ЦПКР | Кашкарובה | | | | | | | | |

ЦО1 (по опросному листу № 107725-ЭМ/М)

$P_y = 1,658 \text{ кВт}; P_p = 1,49 \text{ кВт};$
 $I_p = 2,7 \text{ А}$

U-380/220 В



| | | |
|------------------------|-------------------------------------|----------------|
| Распределительная сеть | Маркировка (тип) | |
| | Коммутационная аппаратура, тип/лу | |
| Распределительная сеть | Марка, сечение, № и длина кабеля, м | |
| | Условное изображение | |
| Электроприемник | Маркировка | Ввод 380/220 В |
| | Мощность, кВт | P_y |
| | Ток ном, А | I_n |
| | Потеря напр, % | ΔU |
| | Наименование | |

| | | | | | | | | | | |
|--|--|-------------------------|----------------------------|-------------------------------|--------------------------------|-------------------------------|-------------------------------|--------------------------------|-------------------------------------|--------|
| | | 1-1 | 1-2 | 1-3 | 1-4 | 1-5 | 1-6 | 1-7 | 1-8 | |
| | | 0,288 | 0,254 | 0,176 | 0,232 | 0,272 | 0,25 | 0,25 | | |
| | | 1,30 | 1,15 | 0,80 | 1,05 | 1,23 | 1,15 | 1,15 | | |
| | | 0,72 | 0,56 | 0,35 | 0,45 | 0,37 | 0,38 | 0,36 | | |
| | | (по проекту №107725-ЭМ) | Рабочее освещ. (оси 10-12) | Рабочее освещ. (ном. 012-015) | Рабочее освещ. (ном. 020; л/к) | Рабочее освещ. (ном. 016-019) | Рабочее освещ. (ном. 008-011) | Ремонтное освещение (ном. 001) | Ремонтное освещение (ном. существ.) | Резерв |

АРХИВНЫЙ ЭКЗЕМПЛЯР



А-Мед. Профилакторий

107725-Э0

А В И С М А

| | | | | | |
|--------------|------------|------|--------|---------|--------|
| 1 | - | Зам. | 19521 | Косей | 25.09. |
| Изм. | Колуч. | Лист | № док. | Подп. | Дата |
| Разраб. | Косей | | | Косей | 26.09. |
| Проверил | Буторин | | | Буторин | 27.09. |
| Рук. гр. | Буторин | | | | |
| ГИП | Ермаков | | | | |
| Замнач. ЦПКР | Боронников | | | | |
| Нач. ЦПКР | Кашкарова | | | | |

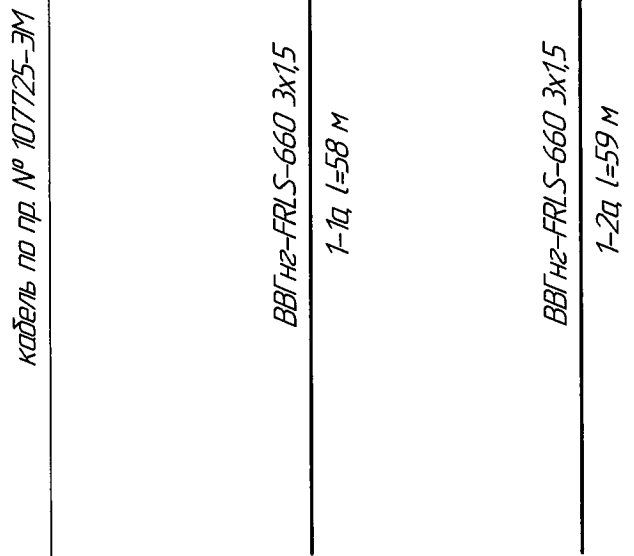
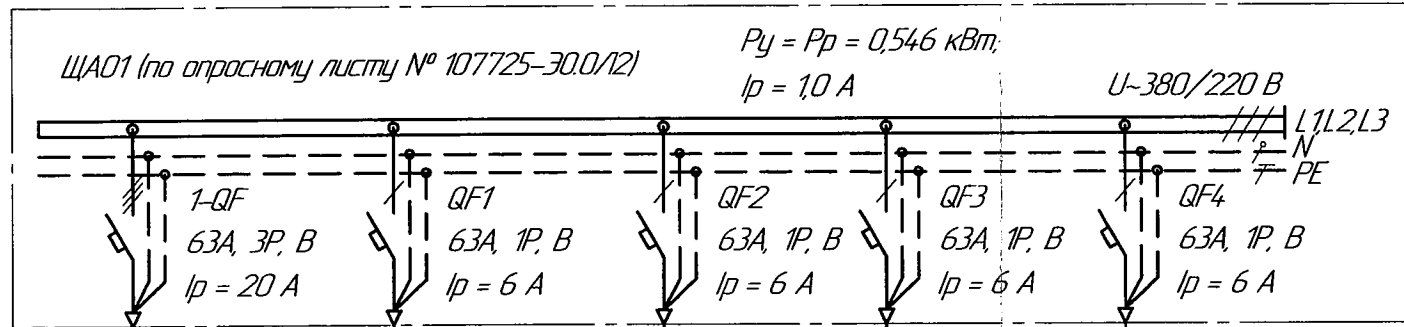
Техническое перевооружение столовой профилактория

| | | |
|--------|------|--------|
| Стадия | Лист | Листов |
| Р | 2 | |

ЦО1. Схема электрическая принципиальная распределительной сети

А "АВИСМА" филиал ПАО "Корпорация ВСПЮ-АВИСМА" Березники - 2019 г.

Взам. инв. №
Подп. и дата
Инв. № подл.



Распределительная сеть

Маркировка (тип)

Коммутационная аппаратура, тип/лу

Марка, сечение
№ и длина кабеля, м

Условное изображение

Маркировка

Мощность, кВт P_y

Ток ном, А I_n

Потеря напр, % ΔU

Наименование

| | | | | |
|-------------------------|---|--|--------|--------|
| Ввод 380/220 В | 1-1а | 1-2а | 1-3а | 1-4а |
| 0,296 | 0,250 | | | |
| 1,34 | 1,1 | | | |
| 0,6 | 0,5 | | | |
| (по проекту №107725-ЭМ) | Аварийное освещение (001-004, 007); СЧВ-2 шт. | Аварийное освещение (012, 017, л/к); СЧВ-3 шт. | Резерв | Резерв |

**АРХИВНЫЙ
ЭКЗЕМПЛЯР**



А-Мед Профилакторий

107725-30

А В И С М А

| | | | | | |
|--------------|------------|------|-------|-------|--------|
| 1 | - | Зам | 19521 | Косей | 25.09. |
| Изм. | Колуч | Лист | № док | Подп. | Дата |
| Разраб. | Косей | | | | 28.09. |
| Проверил | Буторин | | | | 27.09. |
| Рук. гр. | Буторин | | | | |
| ГИП | Ермаков | | | | |
| Зам.нач.ЦПКР | Баранников | | | | |
| Нач.ЦПКР | Кашкарова | | | | |

Техническое перевооружение
столовой профилактория

| | | |
|--------|------|--------|
| Стадия | Лист | Листов |
| Р | 3 | |

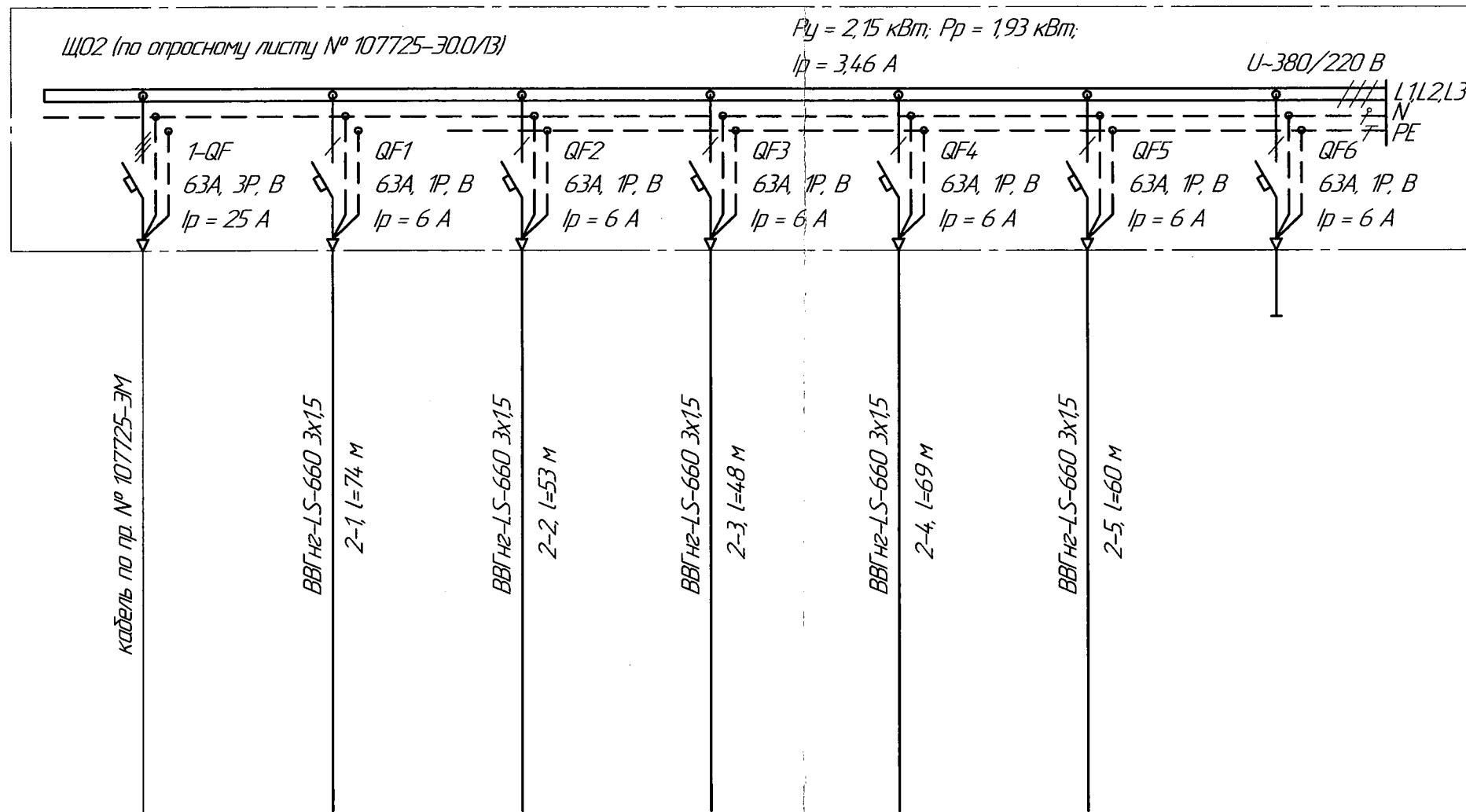
ЩА01. Схема электрическая принципиальная распределительной сети

А "АВИСМА" филиал
ПАО "Корпорация ВСПО-АВИСМА"
Бережники - 2019 г

Взам. инв. №

Подп. и дата

Инв. № подл.



Распределительная сеть

Маркировка (тип)

Коммутационная аппаратура, тип/лу

Марка, сечение, № и длина кабеля, м

Условное изображение

Маркировка

Мощность, кВт P_y

Ток ном, А I_n

Потеря напр, % ΔU

Наименование

| | | | | | | |
|-------------------------|---------------------------|--|---------------------------------|--------------------------------|---|--------|
| Ввод 380/220 В | 2-1 | 2-2 | 2-3 | 2-4 | 2-5 | 2-6 |
| 0,400 | 0,368 | 0,398 | 0,512 | 0,472 | | |
| 182 | 167 | 181 | 2,32 | 2,14 | | |
| 1,52 | 1,06 | 1,05 | 1,71 | 1,54 | | |
| (по проекту №107725-ЭМ) | Рабочее освещ. (пом. 119) | Рабочее освещ. (103; 114; 115; 117; 118; л/к; коридор) | Рабочее освещ. (пом. 109 - 113) | Рабочее освещ. (пом. 108; 116) | Рабочее освещ. (пом. 101; 102; 104-107) | Резерв |

| | |
|--|--|
| | |
| | |
| | |
| | |
| | |

| | |
|--------------|--|
| Взам. инв. № | |
| Подп. и дата | |
| Инв. № подл. | |

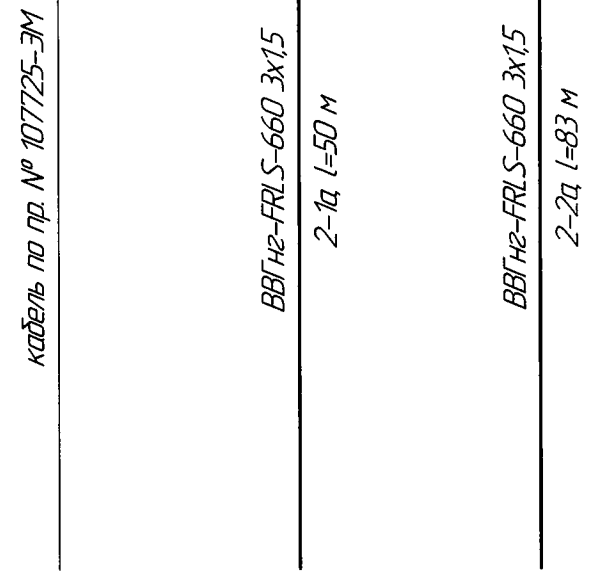
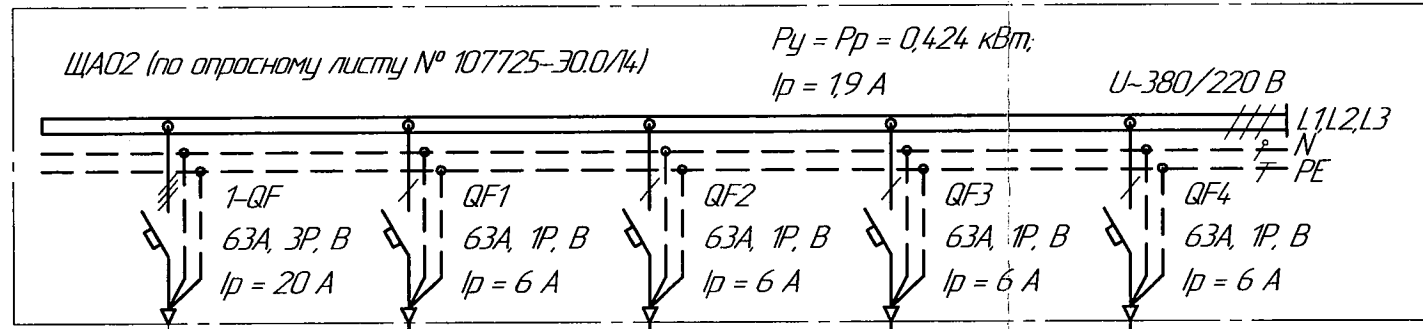
**АРХИВНЫЙ
ЭКЗЕМПЛЯР**



А-Мед Профилакторий

| | | | | | |
|--------------|------------|------|--------|---------|--------|
| 1 | - | Зам. | 19521 | Косей | 25.09. |
| Изм. | Колуч. | Лист | № док. | Подп. | Дата |
| Разраб. | Косей | | | Косей | 26.09. |
| Проверил | Бутарин | | | Бутарин | 27.09. |
| Рук. гр. | Бутарин | | | | |
| ГИП | Ермаков | | | | |
| Зам.нач.ЦПКР | Боронников | | | | |
| Нач.ЦПКР | Кашкарова | | | | |

| | | |
|--|--|-----------|
| 107725-30 | | |
| А В И С М А | | |
| Техническое перевооружение столовой профилактория | Стадия Р | Лист 4 |
| Щ02. Схема электрическая принципиальная распределительной сети | "АВИСМА" филиал ПАО "Корпорация ВСПО-АВИСМА" Березники - 2019 г. | |



Распредел. щит

Маркировка (тип)

Коммутационная аппаратура тип/лу

Распределительная сеть

Марка, сечение, № и длина кабеля, м

Условное изображение

Электрощитовик

Маркировка

Мощность, кВт P_y

Ток ном, А I_n

Потеря напр, % ΔU

Наименование

| | | | | | |
|---------------------------|-------------------------|---|---|--------|--------|
| Маркировка | Ввод 380/220 В | 2-1а | 2-2а | 2-3а | 2-4а |
| Мощность, кВт P_y | | 0,228 | 0,196 | | |
| Ток ном, А I_n | | 11 | 0,9 | | |
| Потеря напр, % ΔU | | 0,45 | 0,67 | | |
| Наименование | (по проекту №107725-ЭМ) | Аварийное освещение (114, л/к; входы), СУВ-4шт. | Ав. освещ. (102, 119; выход в осях Б-В) СУВ-4 шт. | Резерв | Резерв |

| | | |
|--|--|--|
| | | |
| | | |
| | | |
| | | |

| | |
|--------------|--|
| Взам. инв. № | |
| Подп. и дата | |
| Инв. № подл. | |

**АРХИВНЫЙ
ЭКЗЕМПЛЯР**

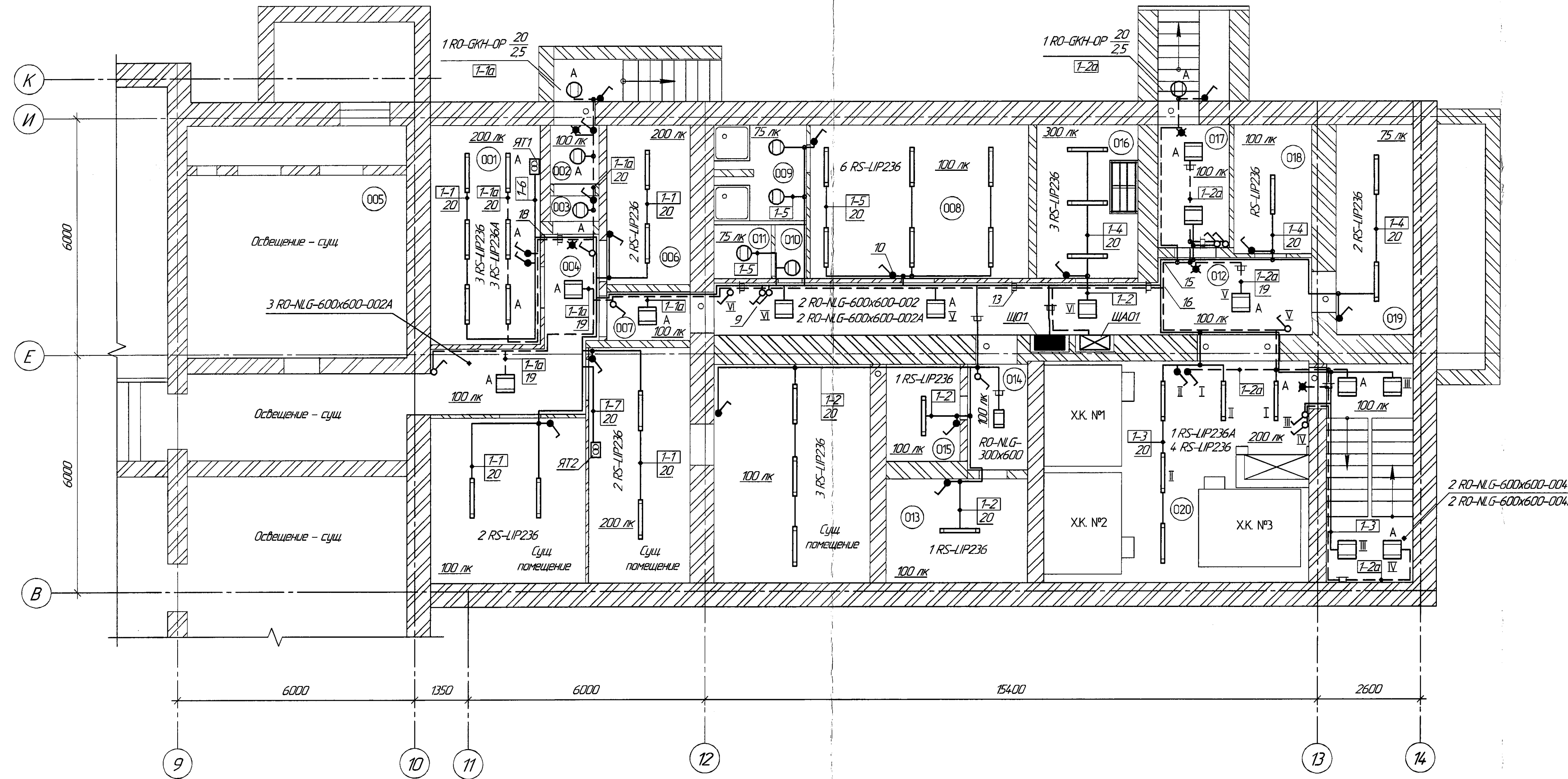


А-Мед Профилакторий

| | | |
|---|--|-----------|
| 107725-Э0 | | |
| А В И С М А | | |
| Техническое перевооружение столовой профилактория | Стадия Р | Лист 5 |
| ЩА02. Схема электрическая принципиальная распределительной сети | <p>"АВИСМА" филиал ПАО "Корпорация ВСПО-АВИСМА" Березники - 2019 г</p> | |

| | | | | | |
|--------------|------------|------|--------|-------|-------|
| 1 | - | Зам. | 19521 | Косей | 25.09 |
| Изм. | Колуч. | Лист | № док. | Подп. | Дата |
| Разраб. | Косей | | | | 26.09 |
| Проверил | Буторин | | | | 27.09 |
| Рук. гр. | Буторин | | | | |
| ГИП | Ермаков | | | | |
| Зам.нач.ЦПКР | Боронников | | | | |
| Нач.ЦПКР | Кашкарова | | | | |

План подвала на отм. -3,000 (1:75)



Экспликация помещений

| Номер помещения | Наименование | Площадь, м ² | Кат. помещения |
|-----------------|---|-------------------------|----------------|
| 001 | Электрощитовая | 15,4 | В4 |
| 002 | Коридор | 1,8 | Д |
| 003 | Коридор | 0,8 | Д |
| 004 | Коридор | 10,2 | Д |
| 005 | Вентилятора | 32,2 | Д |
| 006 | Тепловой узел | 8,5 | Д |
| 007 | Коридор | 2,6 | Д |
| 008 | Раздевалка для персонала | 21,4 | Д |
| 009 | Душевая | 5,66 | Д |
| 010 | Умывальная | 1,1 | Д |
| 011 | Туалет | 1,97 | Д |
| 012 | Коридор | 24,8 | Д |
| 013 | Кладовая сухих продуктов | 9,4 | В4 |
| 014 | Коридор | 4,0 | Д |
| 015 | Кладовая консервации | 4,5 | Д |
| 016 | Общайный цех | 7,6 | Д |
| 017 | Загрузочная | 5,6 | Д |
| 018 | Кладовая инвентаря | 6,4 | В4 |
| 019 | Бельевая | 10,3 | В4 |
| 020 | Помещение охлаждаемых камер для пищевых продуктов | 33,9 | Д |

Примечание:

1. Кабели групповых сетей освещения проложить открыто в кабель-канале и гофротрубе. Аварийную сеть в общем канале отделить перегоркой. Способы монтажа по помещениям см. позиции на плане. Гофротрубу крепить держателями поз. 21.
2. Количество светильников определено светотехническим расчетом, типы приборов освещения выбраны в соответствии с характером помещений.
3. Места расположения выключателей освещения уточнить при монтаже, высота установки - не менее 1,2 м от пола.

4. Металлические корпуса оборудования заземлить отдельной РЕ-жилой питающего кабеля от шин заземления (РЕ) щитов освещения.
 5. Проходы кабелей через стены выполнить в отрезках стальных труб поз. 22, после прокладки кабеля, зазоры в трубах и проемах заделать легкаудляемым негорючим материалом.
 6. Штыри освещения установить в предварительно подготовленную нишу стены.
- * - Места установки светового указателя "Выход". Световые указатели подключить к ближайшим щиткам сети аварийного освещения.

| Поз | Обозначение | Наименование | Кол | Масса ед, кг | Примечание |
|--------------------------------------|-------------|--|-----|--------------|------------|
| Светотехническое оборудование | | | | | |
| 1 | | Светильник RS-LIP236, 32 Вт, IP65 | 30 | | |
| 2 | | Светильник RS-LIP236A, 32 Вт, IP65 | 4 | | с БАП |
| 3 | | Светильник RO-NLG600x600-002, 40 Вт | 3 | | |
| 4 | | Светильник RO-NLG600x600-002A, 40 Вт | 6 | | с БАП |
| 5 | | Светильник RO-NLG600x600-004, 24 Вт | 2 | | |
| 6 | | Светильник RO-NLG600x600-004A, 24 Вт | 2 | | с БАП |
| 7 | | Светильник RO-NLG300x600-001, 14 Вт | 1 | | |
| 8 | | Светильник RO-GKH-OP, 20 Вт, IP65 | 8 | | |
| Электростаночные изделия | | | | | |
| 9 | 10002 | Выключатель 220 В, 16 А, IP20 (под кабель-канал) | 12 | | |
| 10 | D1S1375012 | Выключатель 220 В, 16 А, IP66 (под гофротрубу) | 19 | | |
| Электромонтажные изделия | | | | | |
| 11 | 00677 | Коробка ответвительная (под кабель-канал) | 18 | | |
| 12 | 53700 | Коробка ответвительная (под гофротрубу) | 32 | | |
| 13 | 01780 | Кабель-канал ТА-GN 60x40 | 14 | | |
| 14 | 09514 | Перегорка SEP 40 | 14 | | |
| 15 | 01823 | Угол внутренний NIA 60x40 | 3 | | |
| 16 | 01807 | Угол внешний TA-GN 60x40 | 2 | | |
| 17 | 01774 | Рамка для ввода в стену/щит RQM 60x40 | 8 | | |
| 18 | 00869 | Заглушка торцевая LAN 60x40 | 3 | | |
| 19 | 00317 | Кабель-канал ТМС 22/1x10 | 28 | | |
| 20 | 91920 | Труба гофрированная ПВХ-9, d 20 | 170 | | |
| 21 | 51320 | Держатель с защелкой и дюбелем | 340 | | |
| Трубы | | | | | |
| 22 | | Труба T25x3,2 ГОСТ 3262-75 Труба Сталь5 ГОСТ 535-2005 | 8 м | 2,39 | |
| 23 | | Светильник "Выход" RS-LIP10A с наклейкой "УРС30-2010V ИЭК" | 5 | | СУВ |

АРХИВНЫЙ
ЭКЗЕМПЛЯР



А-Мед. Профилактика

107725-30

АВИСМА

| Изм. | Кол. | Лист | Итого | Дата | Статус | Лист | Листов |
|--------------|-------|------|-------|-------|--------|------|--------|
| 1 | - | Зам. | 19521 | Косей | 25.09 | | |
| Разраб. | Косей | Иван | Иван | Иван | Иван | | |
| Проверил | Косей | Иван | Иван | Иван | Иван | | |
| Рук. ар. | Иван | Иван | Иван | Иван | Иван | | |
| ГИП | Иван | Иван | Иван | Иван | Иван | | |
| Зам.нац.ЦПКР | Иван | Иван | Иван | Иван | Иван | | |
| Нач.ЦПКР | Иван | Иван | Иван | Иван | Иван | | |

Техническое перевооружение
столовой профилактория

Отм. -3,000. План сети
электроосвещения

Копировал

Формат А3-3

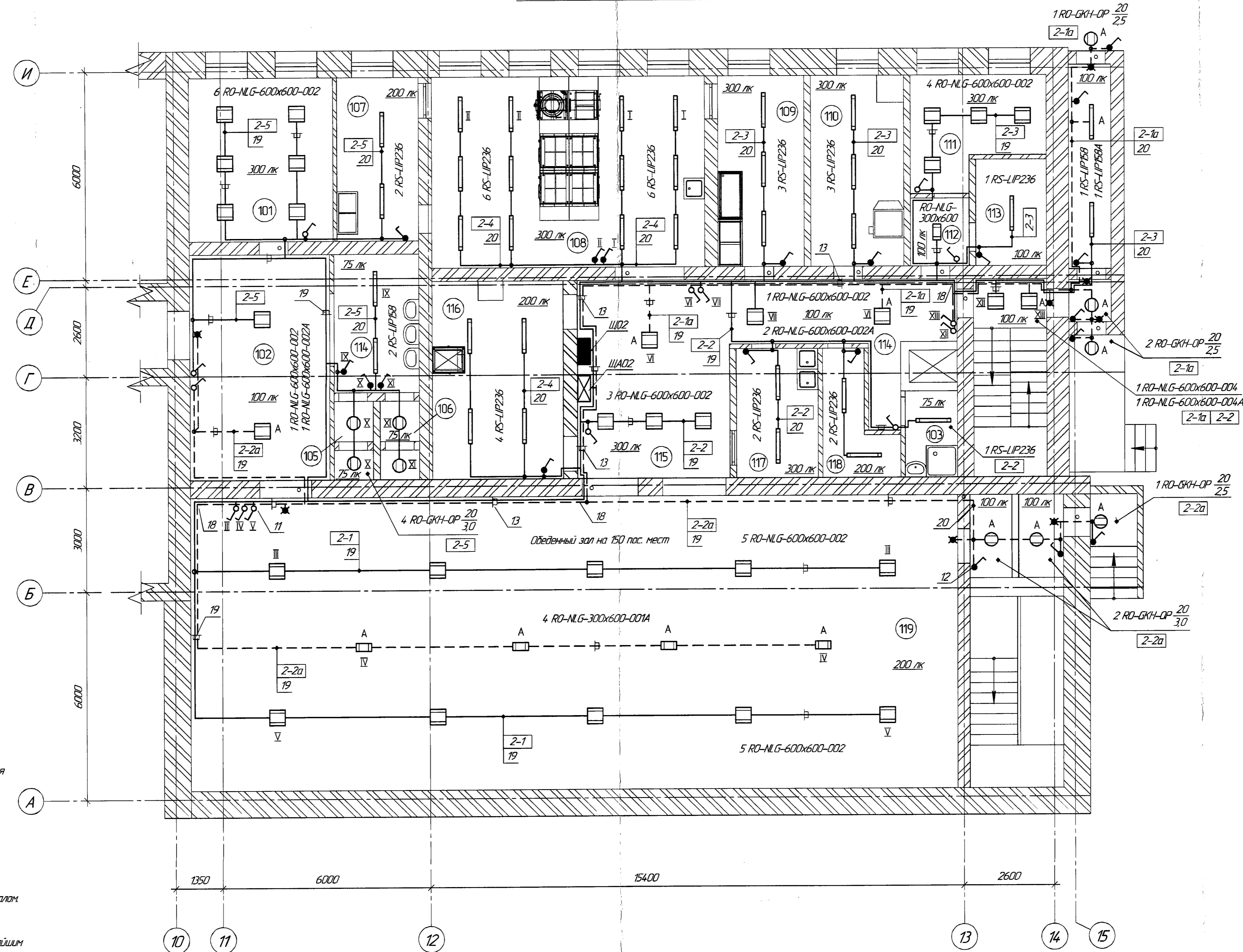
План 1-го этажа на отм 0,000 (1:75)

Экспликация помещений

| Номер помещения | Наименование | Площадь, м ² | Кат. помещения |
|-----------------|--|-------------------------|----------------|
| 101 | Кабинет диетсестры | 19,5 | сущ |
| 102 | Коридор | 26,0 | Д |
| 103 | Комната ударочного инвентаря | 24,6 | Д |
| 104 | Учывальная | 7,06 | Д |
| 105 | Сан. узел Муж | 2,6 | Д |
| 106 | Сан. узел Жен | 2,6 | Д |
| 107 | Мясная кухонная посуды | 11,0 | Д |
| 108 | Горячий цех | 4,34 | Д |
| 109 | Мясо-рыбный цех | 14,0 | Д |
| 110 | Мучной цех | 14,8 | Д |
| 111 | Кабинет заведующего | 10,9 | Д |
| 112 | Коридор | 3,7 | Д |
| 113 | Помещение суточного запаса сухих продуктов | 6,3 | В4 |
| 114 | Коридор | 20,2 | Д |
| 115 | Раздаточная | 17,2 | Д |
| 116 | Мясная столовой посуды | 21,5 | Д |
| 117 | Холодный цех | 8,76 | Д |
| 118 | Помещение резки хлеба | 7,5 | Д |
| 119 | Обеденный зал | 184,4 | Д |

Примечание:

- 1 Кабели групповых сетей освещения проложить открыто в кабель-канале и гофротрубе. Аварийная сеть в общем канале отделить перегородкой. Способы монтажа по помещениям см. позиции на плане. Гофротрубу крепить держателями поз. 21.
 - 2 Количество светильников определено светотехническим расчетом, типы приборов освещения выбраны в соответствии с характером помещений.
 - 3 Места расположения выключателей освещения уточнить при монтаже, высота установки – не менее 1,2 м от пола.
 - 4 Металлические корпуса оборудования заземлить отдельной РЕ-жилой питающего кабеля от шин заземления (РЕ) щитов освещения.
 - 5 Проходы кабелей через стены выпалнить в отрезках стальных труб поз. 22, после прокладки кабеля, зазоры в трубах и проемах заделать легковоспламеняемым несгораемым материалом.
- ★ – Место установки светового указателя "Выход". Световые указатели подключить к ближайшим коробкам сети аварийного освещения.



| Поз. | Обозначение | Наименование | Кол. | Масса, кг | Примечание |
|---------------------------------------|-------------|--|------|-----------|------------|
| Светотехническое оборудование: | | | | | |
| 1 | | Светильник RS-LIP236, 32 Вт, IP65 | 30 | | |
| 2 | | Светильник RS-LIP236A, 32 Вт, IP65 | 1 | | с БАП |
| 3 | | Светильник RS-LIP158, 24 Вт, IP65 | 3 | | |
| 4 | | Светильник RO-NLG600x600-002, 40 Вт | 25 | | |
| 5 | | Светильник RO-NLG600x600-002A, 40 Вт | 3 | | с БАП |
| 6 | | Светильник RO-NLG600x600-004, 24 Вт | 1 | | |
| 7 | | Светильник RO-NLG600x600-004A, 24 Вт | 1 | | с БАП |
| 8 | | Светильник RO-NLG300x600-001, 14 Вт | 1 | | |
| 9 | | Светильник RO-NLG300x600-001A, 14 Вт | 4 | | с БАП |
| 10 | | Светильник RO-GKH-OP, 20 Вт, IP65 | 10 | | |
| Электростаночные изделия: | | | | | |
| 11 | 10002 | Выключатель 220 В, 16 А, IP20 (под кабель-канал) | 13 | | |
| 12 | DIS1375012 | Выключатель 220 В, 16 А, IP66 (под гофротрубу) | 20 | | |
| Электромонтажные изделия: | | | | | |
| 11 | 00677 | Коробка отдельительная (под кабель-канал) | 26 | | |
| 12 | 53700 | Коробка отдельительная (под гофротрубу) | 28 | | |
| 13 | 01780 | Кабель-канал ТА-GN 60x40 | 20 | | |
| 14 | 09514 | Перегородка SEP 40 | 20 | | |
| 15 | 01823 | Узел внутренний NA 60x40 | 1 | | |
| 16 | 01807 | Узел внешний TA-GN 60x40 | 1 | | |
| 17 | 01774 | Рамка для ввода в стену/щит RQM 60x40 | 5 | | |
| 18 | 00869 | Заглушка торцевая LAN 60x40 | 3 | | |
| 19 | 00317 | Кабель-канал ТМС 22/1x10 | 80 | | |
| 20 | 91920 | Труба гофрированная ПВХ-9, d 20 | 160 | | |
| 21 | 51320 | Держатель с защелкой и дюбелем | 320 | | |
| Трубы: | | | | | |
| 22 | | Труба Т25x3,2 ГОСТ 3262-75 Труба Стальб ГОСТ 535-2005 | 95 м | 2,39 | |
| 23 | | Светильник "Выход" RS-LIP10A с наклейкой "УРС30-2010V ИЭК" | 8 | | СУВ |

АРХИВНЫЙ
ЭКЗЕМПЛЯР



А-Мед Профилакторий

107725-30

А В И С М А

| | | | | |
|-----------|-----------|--------|-------|-------|
| 1 | Этм | 195/21 | Касей | 25/09 |
| Изм | Колуч | Лист | ИФВх | Подп |
| Разраб | Касей | В.В.В. | 2/09 | |
| Проверил | Бутарин | В.В.В. | 2/09 | |
| Рук. эр | Бутарин | | | |
| ГИП | Бороников | | | |
| Зач. ЦЛКР | Бороников | | | |
| Нач. ЦЛКР | Кашкарова | | | |

Техническое переоборудование
столовой профилактория

Отм. 0,000. План сети
электроосвещения

Копировал

Страница Р
Лист 7
Листов

Формат А3x3

| Позиция | Наименование и техническая характеристика | Тип, марка, обозначение документа, опросного листа | Код оборудования, изделия, материала | Завод-изготовитель | Единица измерения | Кол-во | Масса единицы, кг | Примечание |
|---|--|--|--------------------------------------|--------------------|-------------------|--------|-------------------|------------|
| 1 | 2 | 3 | 4 | 5 | 6 | 7 | 8 | 9 |
| <i>I. Оборудование и материалы, поставляемые заказчиком</i> | | | | | | | | |
| <i>1. Электрооборудование</i> | | | | | | | | |
| 1.1 | Щит модульный встроенного исполнения (в нишу); пластик | по черт. № 107725-30, л. 2; № 107725-0/11 | | Schneider Electric | шт. | 1 | | |
| 1.2 | Щит модульный встроенного исполнения (в нишу); пластик | по черт. № 107725-30, л. 3; № 107725-0/12 | | Schneider Electric | шт. | 1 | | |
| 1.3 | Щит модульный навесного исполнения; пластик | по черт. № 107725-30, л. 4; № 107725-0/13 | | Schneider Electric | шт. | 1 | | |
| 1.4 | Щит модульный навесного исполнения; пластик | по черт. № 107725-30, л. 5; № 107725-0/14 | | Schneider Electric | шт. | 1 | | |
| 1.5 | Ящик с трансформатором для ремонтного освещения 220/36 В | ЯТТ-0,25 220/36-3 36 УХЛ4 IP30 | МТТ13-036-0250 | ООО "ИЭК", Москва | шт. | 2 | | |
| <i>2. Светотехническое оборудование</i> | | | | | | | | |
| 2.1 | Светильник светодиодный Р=32 Вт, 220 В, 50 Гц, IP 65 | RS-LIP236-010 | | "Революйт" | шт. | 60 | | |
| 2.2 | Светильник светодиодный Р=32 Вт, 220 В, 50 Гц, IP 65 с блоком аварийного питания | RS-LIP236-010 А | | "Революйт" | шт. | 5 | | |
| 2.3 | Светильник светодиодный Р=24 Вт, 220 В, 50 Гц, IP 65 | RS-LIP158-010 | | "Революйт" | шт. | 3 | | |

АРХИВНЫЙ
ЭКЗЕМПЛЯР



Допускается замена оборудования и материалов на аналогичные других заводов изготовителей, имеющих сертификаты соответствия ГОСТ РФ, не ухудшающие качество работы системы и не уступающие по характеристикам применяемому в проекте оборудованию.

А-Мед. Профилакторий

107725-30.00

А В И С М А

| Изм. | Колуч. | Лист | № док. | Подп. | Дата |
|--------------|------------|------|--------|------------|-------|
| Разраб. | Косей | | | Косей | 17.05 |
| Проверил | Буторин | | | Буторин | 18.05 |
| Рук. гр. | Буторин | | | Буторин | |
| ГИП | Ермаков | | | Ермаков | |
| Зам.нач.ЦПКР | Боранников | | | Боранников | |
| Нач.ЦПКР | Кашкарова | | | Кашкарова | |

Техническое перевооружение
столовой профилактория

Стадия Лист Листов

P 1 3

Спецификация оборудования,
изделий и материалов



"АВИСМА" филиал
ПАО "Корпорация ВСПО-АВИСМА"
Бережники - 2019 г

Взам. инв. №
Подп. и дата
11.26.8

| Позиция | Наименование и техническая характеристика | Тип, марка обозначение документа, опросного листа | Код оборудования, изделия, материала | Завод- изготовитель | Единица измерения | Кол-во | Масса единицы, кг | Примечание |
|---------|---|---|--|------------------------|----------------------|--------|-------------------------|---------------------|
| 1 | 2 | 3 | 4 | 5 | 6 | 7 | 8 | 9 |
| | 2.4 Светильник светодиодный P=40 Вт, 220 В, 50 Гц, IP 40 | RO-NLG 600x600-002 | | "Революйт" | шт | 28 | | |
| | 2.5 Светильник светодиодный P=40 Вт, 220 В, 50 Гц, IP 40 с блоком аварийного питания | RO-NLG 600x600-002 A | | "Революйт" | шт | 9 | | |
| | 2.6 Светильник светодиодный P=24 Вт, 220 В, 50 Гц, IP 40 | RO-NLG 600x600-004 | | "Революйт" | шт | 3 | | |
| | 2.7 Светильник светодиодный P=24 Вт, 220 В, 50 Гц, IP 40 с блоком аварийного питания | RO-NLG 600x600-004 A | | "Революйт" | шт | 3 | | |
| | 2.8 Светильник светодиодный P=14 Вт, 220 В, 50 Гц, IP 40 | RO-NLG 300x600-001 | | "Революйт" | шт | 2 | | |
| | 2.9 Светильник светодиодный P=14 Вт, 220 В, 50 Гц, IP 40 с блоком аварийного питания | RO-NLG 300x600-001 A | | "Революйт" | шт | 4 | | |
| | 2.10 Светильник светодиодный P=20 Вт, 220 В, 50 Гц, IP65, УХЛ1 | RO-GKH-OP | | "Революйт" | шт | 18 | | |
| | 2.11 Светильник переносной, длина шнура 5 м | УП-1Р | WSP20-05-K09 | ООО "ИЭК", Москва | шт | 2 | | по 1 шт. на ЯТ1 и 2 |
| | 2.12 Лампа светодиодная P=12 Вт, Uн = 24-36 В, цоколь E27 | МО Вартан 12 Вт | 902502212 | "Вартан", Россия | шт | 2 | | в поз. 2.11 |
| | 2.13 Светильник аварийный "Выход" с аккумулятором, 220 В, 10 Вт | RS-LIP10.A-010 (Выход) | | "Революйт" | шт | 13 | | |
| | 2.14 Наклейка на светильник "Выход", 200x100 мм | УРС30-2010V | | ООО "ИЭК", Москва | шт | 13 | | |
| | <u>3. Кабельно-проводниковая продукция</u> | | | | | | | |
| | Кабель силовой с медными жилами в ПВХ изоляции, не распростра- няющей горение и с пониженным дымовыделением, сечением: | ТУ 16.К71-310-2001 | | | | | | |
| | 3.1 3x1,5 кв.мм | ВВГнг-LS-660 | | | м | 560 | | |
| | Кабель силовой с медными жилами в ПВХ изоляции, не распростра- няющей горение, с пониженным дымовыделением, огнестойкий: | ТУ 16.К71-337-2004 | | | | | | |
| | 3.2 3x1,5 кв.мм | ВВГнг-FRLS-660 | | | м | 250 | | |

АРХИВНЫЙ
ЭКЗЕМПЛЯР

Взам. инв. №
12.2.6.8
Подп. и дата
22.05.15
Инв. № подл.
12.2.6.8

А-Мед. Профилактика

| | | | | | |
|------|--------|------|--------|-------|------|
| Изм. | Кол-во | Лист | № док. | Подп. | Дата |
| | | | | | |

107725-30.00

Лист
2

| Позиция | Наименование и техническая характеристика | Тип, марка, обозначение документа, опросного листа | Код оборудования, изделия, материала | Завод-изготовитель | Единица измерения | Кол-во | Масса единицы, кг | Примечание |
|---------|--|--|--------------------------------------|--------------------|-------------------|-----------|-------------------|------------|
| 1 | 2 | 3 | 4 | 5 | 6 | 7 | 8 | 9 |
| | <i>II. Изделия и материалы, поставляемые подрядчиком</i> | | | | | | | |
| | <i>4. Электроустановочные изделия</i> | | | | | | | |
| | 4.1 Выключатель открытой установки 16 А, 220 В, IP 20 | 10002 | | ЗАО "ДКС", Москва | шт | 25 | | |
| | 4.2 Выключатель открытой установки 16 А, 220 В, IP 66 | DIS1375012 | | ЗАО "ДКС", Москва | шт | 39 | | |
| | <i>5. Электромонтажные изделия</i> | | | | | | | |
| | 5.1 Коробка ответвительная (под каб.канал) | 00677 | | ЗАО "ДКС", Москва | шт | 44 | | |
| | 5.2 Коробка ответвительная (под гофротрубу) | 53700 | | ЗАО "ДКС", Москва | шт | 60 | | |
| | 5.3 Кабель-канал ТА-ГН 60x40 | 01780 | | ЗАО "ДКС", Москва | шт | 34 | | |
| | 5.4 Перегородка SEP 40 | 09514 | | ЗАО "ДКС", Москва | шт | 34 | | |
| | 5.5 Узел внутренний NIA 60x40 | 01823 | | ЗАО "ДКС", Москва | шт | 4 | | |
| | 5.6 Узел внешний ТА-ГН 60x40 | 01807 | | ЗАО "ДКС", Москва | шт | 3 | | |
| | 5.7 Рамка для ввода в стену/щит RQM 60x40 | 01774 | | ЗАО "ДКС", Москва | шт | 13 | | |
| | 5.8 Заглушка торцевая LAN 60x40 | 00869 | | ЗАО "ДКС", Москва | шт | 6 | | |
| | 5.9 Кабель-канал ТМС 22/1x10 | 00317 | | ЗАО "ДКС", Москва | шт | 108 | | |
| | 5.10 Труба гофрированная ПВХ-9, d 20 | 91920 | | ЗАО "ДКС", Москва | м | 330 | | |
| | 5.11 Держатель с защелкой и дюбелем | 51320 | | ЗАО "ДКС", Москва | шт | 660 | | |
| | <i>6. Трубы</i> | | | | | | | |
| | 6.1 | Труба Т25x3,2 ГОСТ 3262-75 Ст3сп5 ГОСТ 535-2005 | | | м/кг | 17,5/4,18 | | |

Взам. инв. №
Подл. и дата
№ 22.01.19
Инв. № подл.
12268

АРХИВНЫЙ
ЭКЗЕМПЛЯР

А-Мед. Профилакторий

| | | | | | |
|------|--------|------|--------|-------|------|
| Изм. | Кол-во | Лист | № док. | Подл. | Дата |
| | | | | | |

107725-30.00

Лист
3

| № п/п | Наименование помещения | Площадь, м ² | Среда помещения | Плоскость норм. освещен. и высота | Разряд и подразряд эритемной работы | Высота подвеса светильника, м | Освещенность, лк | Коэффициент запаса | Удельная мощность, Вт/м ² | Установленная мощность | | | | | | | Ремонт. освещен. кВт | Всего, кВт | Примеч. |
|-------|--------------------------|-------------------------|-----------------|-----------------------------------|-------------------------------------|-------------------------------|------------------|--------------------|--------------------------------------|------------------------|------------------|--------------------------|---------------------|----------------------|------------------|---------------------|----------------------|------------|---------|
| | | | | | | | | | | Общего освещения | | | | | | | | | |
| | | | | | | | | | | Рабочего освещения | | | | Аварийного освещения | | | | | |
| | | | | | | | | | | тип арматуры | кол-во светильн. | мощность одного свет, Вт | мощность общая, кВт | тип арматуры | кол-во светильн. | мощность общая, кВт | | | |
| 1 | 2 | 3 | 4 | 5 | 6 | 7 | 8 | 9 | 10 | 11 | 12 | 13 | 14 | 15 | 16 | 17 | 18 | 19 | 20 |
| | Подвал (отм. -3,000): | | | | | | | | | | | | | | | | | | |
| 001 | Электрощитовая | 15,4 | норм. | Г-0/В-15 | IVz | 3,0 | 200 | 13 | 12,4 | RS-LIP | 3 | 32 | 0,096 | RS-LIP | 3 | 0,096 | 0,25 | 0,442 | |
| 002 | Коридор | 1,8 | норм. | Г-0,0 | Ж-1 | 3,0 | 100 | 13 | 11 | - | - | - | - | RO-GKH | 2 | 0,04 | | 0,04 | +вход |
| 003 | Коридор | 0,8 | норм. | Г-0,0 | Ж-1 | 3,0 | 100 | 13 | 25,0 | - | - | - | - | RO-GKH | 1 | 0,02 | | 0,02 | |
| 004 | Коридор | 10,2 | норм. | Г-0,0 | Ж-1 | 3,0 | 100 | 13 | 7,84 | - | - | - | - | RO-NLG | 2 | 0,08 | | 0,08 | |
| сущ | Склад | 16,8 | норм. | Г-0,8 | В-2 | 3,0 | 100 | 13 | 3,8 | RS-LIP | 2 | 32 | 0,064 | - | - | - | | 0,064 | |
| 006 | Тепловой узел | 8,5 | норм. | Г-0,0 | IVz | 3,0 | 200 | 13 | 7,52 | RS-LIP | 2 | 32 | 0,064 | - | - | - | | 0,064 | |
| 007 | Коридор | 2,6 | норм. | Г-0,0 | Ж-1 | 3,0 | 100 | 13 | 15,3 | - | - | - | - | RO-NLG | 1 | 0,040 | | 0,040 | |
| сущ | Венткамера | 15,3 | норм. | Г-0/В-15 | VIIIb | 3,0 | 200 | 13 | 4,18 | RS-LIP | 2 | 32 | 0,064 | - | - | - | 0,25 | 0,314 | |
| 008 | Раздевалка для персонала | 21,4 | норм. | Г-0,0 | Ж-2 | 3,0 | 100 | 13 | 5,98 | RS-LIP | 6 | 32 | 0,192 | - | - | - | | 0,192 | |
| 009 | Душевая | 5,66 | сырое | Г-0,0 | Ж-2 | 3,0 | 75 | 14 | 7,06 | RO-GKH | 2 | 20 | 0,040 | - | - | - | | 0,040 | |
| 010 | Умывальная | 1,1 | влажн. | Г-0,0 | Ж-1 | 3,0 | 75 | 13 | 18,2 | RO-GKH | 1 | 20 | 0,020 | - | - | - | | 0,020 | |
| 011 | Туалет | 1,97 | влажн. | Г-0,0 | Ж-1 | 3,0 | 75 | 13 | 10,1 | RO-GKH | 1 | 20 | 0,020 | - | - | - | | 0,020 | |
| 012 | Коридор | 24,8 | норм. | Г-0,0 | Ж-1 | 3,0 | 100 | 13 | 6,45 | RO-NLG | 2 | 40 | 0,080 | RO-NLG | 2 | 0,080 | | 0,160 | |
| сущ | Склад | 20,0 | норм. | Г-0,8 | В-2 | 3,0 | 100 | 13 | 4,8 | RS-LIP | 3 | 32 | 0,096 | - | - | - | | 0,096 | |
| 013 | Кладовая сухих продуктов | 9,4 | норм. | Г-0,8 | В-2 | 3,0 | 100 | 13 | 3,4 | RS-LIP | 1 | 32 | 0,032 | - | - | - | | 0,032 | |
| 014 | Коридор | 4,0 | норм. | Г-0,0 | Ж-1 | 3,0 | 100 | 13 | 3,5 | RO-NLG | 1 | 14 | 0,014 | - | - | - | | 0,014 | |
| 015 | Кладовая консервации | 4,5 | норм. | Г-0,8 | В-2 | 3,0 | 100 | 13 | 7,1 | RS-LIP | 1 | 32 | 0,032 | - | - | - | | 0,032 | |
| 016 | Общевой цех | 7,6 | влажн. | Г-0,8 | Б-1 | 3,0 | 300 | 13 | 12,6 | RS-LIP | 3 | 32 | 0,096 | - | - | - | | 0,096 | |
| 017 | Загрузочная | 5,6 | норм. | Г-0,0 | Б-2 | 3,0 | 100 | 13 | 14,2 | RO-NLG | 1 | 40 | 0,040 | RO-NLG | 1 | 0,060 | | 0,180 | |



P1190900-2

**АРХИВНЫЙ
ЭКЗЕМПЛЯР**

А-Мед Профилакторий

107725-30.PP1

А В И С М А

- Расчет выполнен с помощью специального (лицензированного) программного продукта DIALux evo, v. 7.1; результаты сведены в таблицу
- Высота подвеса (монтажа) потолочных светильников принята 3,0 м (подвал), для помещений первого этажа 2,7 м; в местах наличия подвесного потолка: 2,5/2,2 м.

| | | | | | |
|--------------|------------|------|--------|---------|-------|
| 1 | - | Зам. | 19521 | Косей | 25.09 |
| Изм. | Колуч. | Лист | № док. | Подп. | Дата |
| Разраб. | Косей | | | Косей | 26.09 |
| Проверил | Буторин | | | Буторин | 27.09 |
| Рук. гр. | Буторин | | | | |
| ГИП | Ермаков | | | | |
| Зам.нач.ЦПКР | Боронников | | | | |
| Нач.ЦПКР | Кашкарова | | | | |

Техническое перевооружение
столовой профилактория

Стандия Лист Листов

P 1 2

Расчет светотехнический.
Таблица свободных данных



"АВИСМА" филиал
ПАО "Корпорация ВСТО-АВИСМА"
Бережники - 2019 г

Взам. инв. №

Подп. и дата

Инв. № подл.

| № п/п | Наименование помещения | Площадь, м ² | Среда помещения | Плоскость норм. освещен. и высота | Разряд и подразряд зрительной работы | Высота подвеса светильника, м | Освещенность, лк | Коэффициент запаса | Удельная мощность, Вт/м ² | Установленная мощность | | | | | | | Ремонт освещения, кВт | Всего, кВт | Примеч. |
|----------------------------------|----------------------------------|-------------------------|-----------------|-----------------------------------|--------------------------------------|-------------------------------|------------------|--------------------|--------------------------------------|------------------------|------------------|--------------------------|---------------------|----------------------|------------------|---------------------|-----------------------|------------|---------|
| | | | | | | | | | | Общего освещения | | | | | | | | | |
| | | | | | | | | | | Рабочего освещения | | | | Аварийного освещения | | | | | |
| | | | | | | | | | | тип арматуры | кол-во светильн. | мощность одного свет, Вт | мощность общая, кВт | тип арматуры | кол-во светильн. | мощность общая, кВт | | | |
| 1 | 2 | 3 | 4 | 5 | 6 | 7 | 8 | 9 | 10 | 11 | 12 | 13 | 14 | 15 | 16 | 17 | 18 | 19 | 20 |
| 018 | Кладовая инвентаря | 6,4 | норм | Г-0,0 | В-2 | 3,0 | 100 | 13 | 5,0 | RS-LIP | 1 | 32 | 0,032 | - | - | - | | 0,032 | |
| 019 | Бельевая | 10,3 | норм | Г-0,8 | Ж-2 | 3,0 | 75 | 13 | 6,2 | RS-LIP | 2 | 32 | 0,064 | - | - | - | | 0,064 | |
| 020 | Холодильное помещение | 33,9 | норм | Г-0/В-15 | Б-1 | 3,0 | 200 | 13 | 4,7 | RS-LIP | 4 | 32 | 0,128 | RS-LIP | 1 | 0,032 | | 0,160 | |
| <u>Первый этаж (отм. 0,000):</u> | | | | | | | | | | | | | | | | | | | |
| 101 | Кабинет диетсестры | 19,5 | норм | Г-0,8 | Б-1 | 2,5 | 300 | 12 | 12,3 | RO-NLG | 6 | 40 | 0,240 | - | - | - | | 0,240 | |
| 102 | Коридор | 26,0 | норм | Г-0,0 | Ж-1 | 2,5 | 100 | 13 | 3,1 | RO-NLG | 1 | 40 | 0,040 | RO-NLG | 1 | 0,040 | | 0,080 | |
| 103 | Комната уборочного инвентаря | 2,46 | норм | Г-0,0 | В-2 | 2,7 | 75 | 13 | 13,0 | RS-LIP | 1 | 32 | 0,032 | - | - | - | | 0,032 | |
| 104 | Умывальная | 7,06 | влажн. | Г-0,0 | Ж-1 | 2,7 | 75 | 13 | 6,7 | RS-LIP | 2 | 24 | 0,048 | - | - | - | | 0,048 | |
| 105 | Сан. узел Муж | 2,6 | влажн. | Г-0,0 | Ж-1 | 2,7 | 75 | 13 | 15,3 | RO-GKH | 2 | 20 | 0,040 | - | - | - | | 0,040 | |
| 106 | Сан. узел Жен. | 2,6 | влажн. | Г-0,0 | Ж-1 | 2,7 | 75 | 13 | 15,3 | RO-GKH | 2 | 20 | 0,040 | - | - | - | | 0,040 | |
| 107 | Мясечная кухонной посуды | 11,0 | сырое | Г-0,8 | Б-2 | 2,7 | 200 | 13 | 5,8 | RS-LIP | 2 | 32 | 0,064 | - | - | - | | 0,064 | |
| 108 | Горячий цех | 43,4 | жарк | Г-0,8 | Б-1 | 2,7 | 300 | 14 | 8,8 | RS-LIP | 12 | 32 | 0,384 | - | - | - | | 0,384 | |
| 109 | Мясо-рыбный цех | 14,0 | влажн. | Г-0,8 | Б-1 | 2,7 | 300 | 13 | 6,8 | RS-LIP | 3 | 32 | 0,096 | - | - | - | | 0,096 | |
| 110 | Муочной цех | 14,8 | влажн. | Г-0,8 | Б-1 | 2,7 | 300 | 13 | 6,5 | RS-LIP | 3 | 32 | 0,096 | - | - | - | | 0,096 | |
| 111 | Кабинет заведующего | 10,9 | норм | Г-0,8 | Б-1 | 2,5 | 300 | 12 | 14,6 | RO-NLG | 4 | 40 | 0,160 | - | - | - | | 0,160 | |
| 112 | Коридор | 3,7 | норм | Г-0,0 | Ж-1 | 2,7 | 100 | 13 | 3,7 | RO-NLG | 1 | 14 | 0,014 | - | - | - | | 0,014 | |
| 113 | Кладовая суточн. зап. сух. прод. | 6,3 | норм | Г-0,8 | В-2 | 2,7 | 100 | 13 | 5,1 | RS-LIP | 1 | 32 | 0,032 | - | - | - | | 0,032 | |
| 114 | Коридор | 20,2 | норм | Г-0,0 | Ж-1 | 2,7 | 100 | 13 | 5,9 | RO-NLG | 1 | 40 | 0,040 | RO-NLG | 2 | 0,080 | | 0,120 | |
| 115 | Раздаточная | 17,2 | норм | Г-0,8 | Б-1 | 2,7 | 300 | 13 | 6,9 | RO-NLG | 3 | 40 | 0,120 | - | - | - | | 0,120 | |
| 116 | Мясечная столовой посуды | 21,5 | сырое | Г-0,8 | Б-2 | 2,7 | 200 | 13 | 5,9 | RS-LIP | 4 | 32 | 0,128 | - | - | - | | 0,128 | |
| 117 | Холодный цех | 8,76 | норм | Г-0,8 | Б-1 | 2,7 | 300 | 13 | 7,3 | RS-LIP | 2 | 32 | 0,064 | - | - | - | | 0,064 | |
| 118 | Помещение резки хлеба | 7,5 | норм | Г-0,8 | Б-2 | 2,7 | 200 | 13 | 8,5 | RS-LIP | 2 | 32 | 0,064 | - | - | - | | 0,064 | |
| 119 | Обеденный зал | 184,4 | норм | Г-0,8 | Б-2 | 2,5 | 200 | 12 | 2,47 | RO-NLG | 10 | 40 | 0,400 | RO-NLG | 4 | 0,056 | | 0,456 | |

**АРХИВНЫЙ
ЭКЗЕМПЛЯР**

А-Мед. Профиллакторий

| | | | | | |
|------|--------|------|--------|-------|-------|
| 1 | - | Зам. | 19521 | Косей | 25.09 |
| Изм. | Колуч. | Лист | № док. | Подп. | Дата |

107725-30.PP1

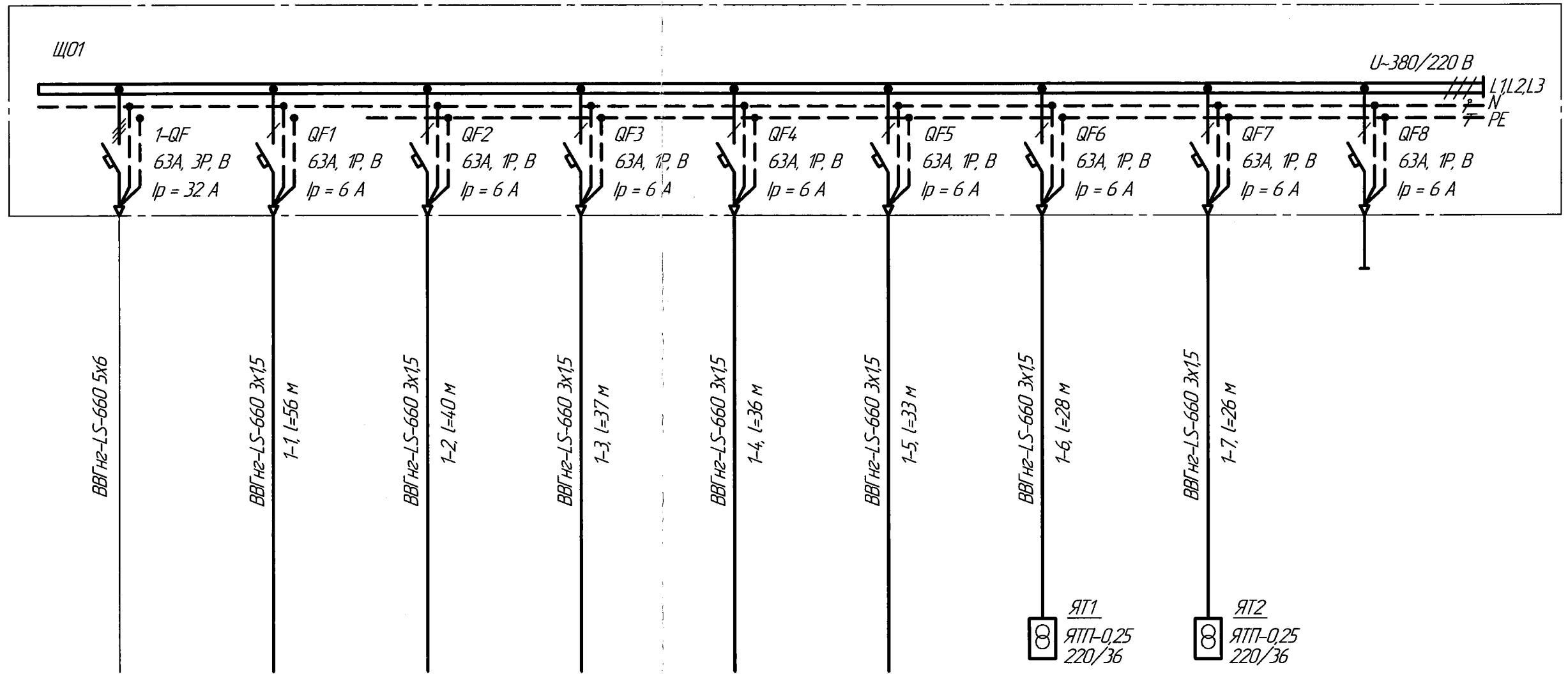
Лист

2

Взам. инв. №

Подп. и дата

Инв. № подл.



Распределительный щит

Маркировка (тип)

Коммутационная аппаратура, тип/л/у

Распределительная сеть

Марка, сечение, № и длина кабеля, м

Электротехнический

Условное изображение

| | | | | | | | | | |
|----------------|-------------------------|----------------------------|--------------------------|--------------------------|-------------------------|------------------------|--------------------------|--------------------------|--------|
| Маркировка | Ввод 380/220 В | 1-1 | 1-2 | 1-3 | 1-4 | 1-5 | 1-6 | 1-7 | 1-8 |
| Мощность, кВт | | 0,288 | 0,254 | 0,176 | 0,232 | 0,208 | 0,25 | 0,25 | |
| Ток ном, А | | 1,30 | 1,15 | 0,80 | 1,05 | 0,94 | 1,15 | 1,15 | |
| Потеря напр, % | | 0,72 | 0,56 | 0,35 | 0,45 | 0,37 | 0,38 | 0,36 | |
| Наименование | (по проекту №107725-ЭМ) | Рабочее освещ. (оси 10-12) | Рабочее освещ. (4-2-4,5) | Рабочее освещ. (51; л/к) | Рабочее освещ. (4-7-50) | Рабочее освещ. (38-41) | Ремонтное освещение (30) | Ремонтное освещение (37) | Резерв |

АРХИВНЫЙ ЭКЗЕМПЛЯР



1. НКУ выполнить в соответствии с ГОСТ Р МЭК 61439.
2. Щит пластиковый встроенного исполнения, с прозрачной дверью, степень защиты не менее IP44.
3. Количество модулей - не менее 18.
4. Шины медные, изолированные, в верхней части шкафа, 16 кА, 100 А. Шины PE, N в нижней части.
5. На оборудовании, двери шкафа выполнить маркировку согласно позиционным обозначениям на схеме.
6. Ввод кабелей сверху, через сальниковые уплотнения. Предусмотреть по количеству кабелей с учетом резерва.
7. Применить электрооборудование производства "Schneider Electric".

| | | | | | |
|--------------|------------|------|--------|-------|-------|
| Изм. | Колуч. | Лист | № док. | Подп. | Дата |
| Разраб. | Косей | | | Мед | 17.05 |
| Проверил | Буторин | | | | |
| Рук. гр. | Буторин | | | | |
| ГИП | Ермаков | | | | |
| Замнач. ЦПКР | Боронников | | | | |
| Нач. ЦПКР | Кашкарова | | | | |

А-Мед. Профилакторий

107725-ЭО.0/11

А В И С М А

| | | | |
|---|--------|------|--------|
| Техническое перевооружение столовой профилактория | Стадия | Лист | Листов |
| | P | 1 | 1 |

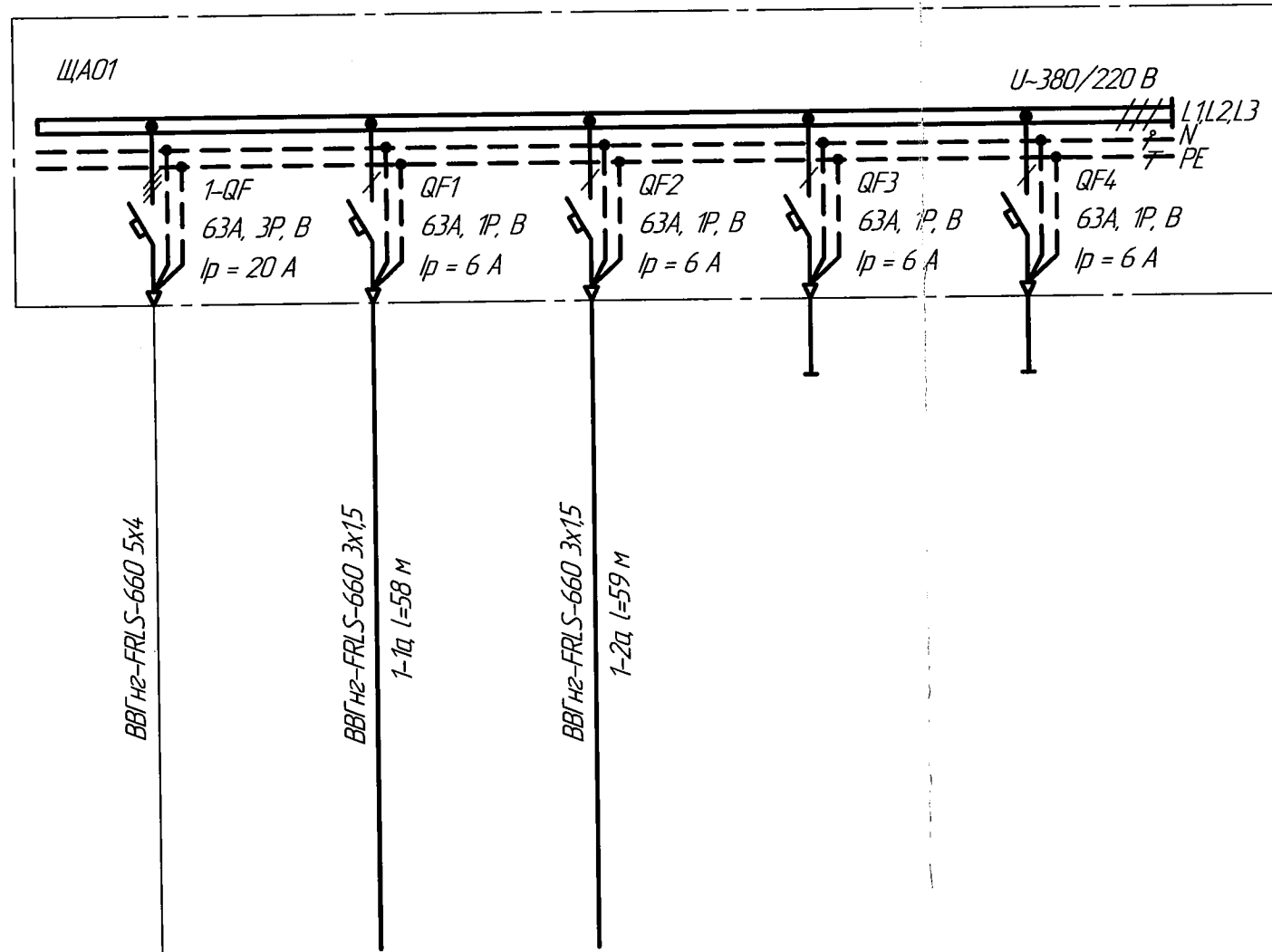
Щит ЩО1. Опросный лист

"АВИСМА" филиал
ПАО "Корпорация ВСПО-АВИСМА"
Березники - 2019 г.

Изм. № подл. 10.68

Подп. и дата 22.05.15

Взам. инв. №



Распредел. щит

Маркировка (тип)

Коммутационная аппаратура, тип/лц

Распределительная сеть

Марка, сечение, № и длина кабеля, м

Условное изображение

Маркировка

Мощность, кВт

Ток ном, А

Потеря напр., %

Наименование

| | | | | |
|-------------------------|-------------------------------------|---------------------------------------|--------|--------|
| Ввод 380/220 В | 1-1а | 1-2а | 1-3а | 1-4а |
| Р _у | 0,296 | 0,250 | | |
| I _н | 1,34 | 1,1 | | |
| ΔU | 0,6 | 0,5 | | |
| (по проекту №107725-ЭМ) | Аварийное освещение (30-33,36); СУВ | Аварийное освещение (42,48; л/к); СУВ | Резерв | Резерв |

АРХИВНЫЙ ЭКЗЕМПЛЯР



1. НКЧ выполнить в соответствии с ГОСТ Р МЭК 61439.
2. Щит пластиковый встроенного исполнения, с прозрачной дверью, степень защиты не менее IP44.
3. Количество модулей - не менее 12.
4. Шины медные, изолированные, в верхней части шкафа, 16 кА, 100 А. Шины PE, N в нижней части.
5. На оборудовании, двери шкафа выполнить маркировку согласно позиционным обозначениям на схеме.
6. Ввод кабелей сверху, через сальниковые уплотнения. Предусмотреть по количеству кабелей, с учетом резерва.
7. Применить электрооборудование производства "Schneider Electric".

А-Мед Профилакторий

107725-30.0/12

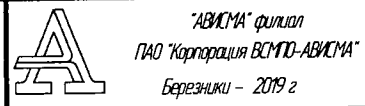
А В И С М А

| | | | | | |
|--------------|------------|------|--------|-------|--------|
| Изм. | Коллч | Лист | № док. | Подп. | Дата |
| Разраб. | Косей | | | Косей | 19.05. |
| Проверил | Буторин | | | | 19.05. |
| Рук. гр. | Буторин | | | | |
| ГИП | Ермаков | | | | |
| Замнач. ЦПКР | Баронников | | | | |
| Нач. ЦПКР | Кашкарова | | | | |

Техническое перевооружение столовой профилактория

| | | |
|--------|------|--------|
| Стадия | Лист | Листов |
| Р | 1 | 1 |

Щит ЩА01. Опросный лист



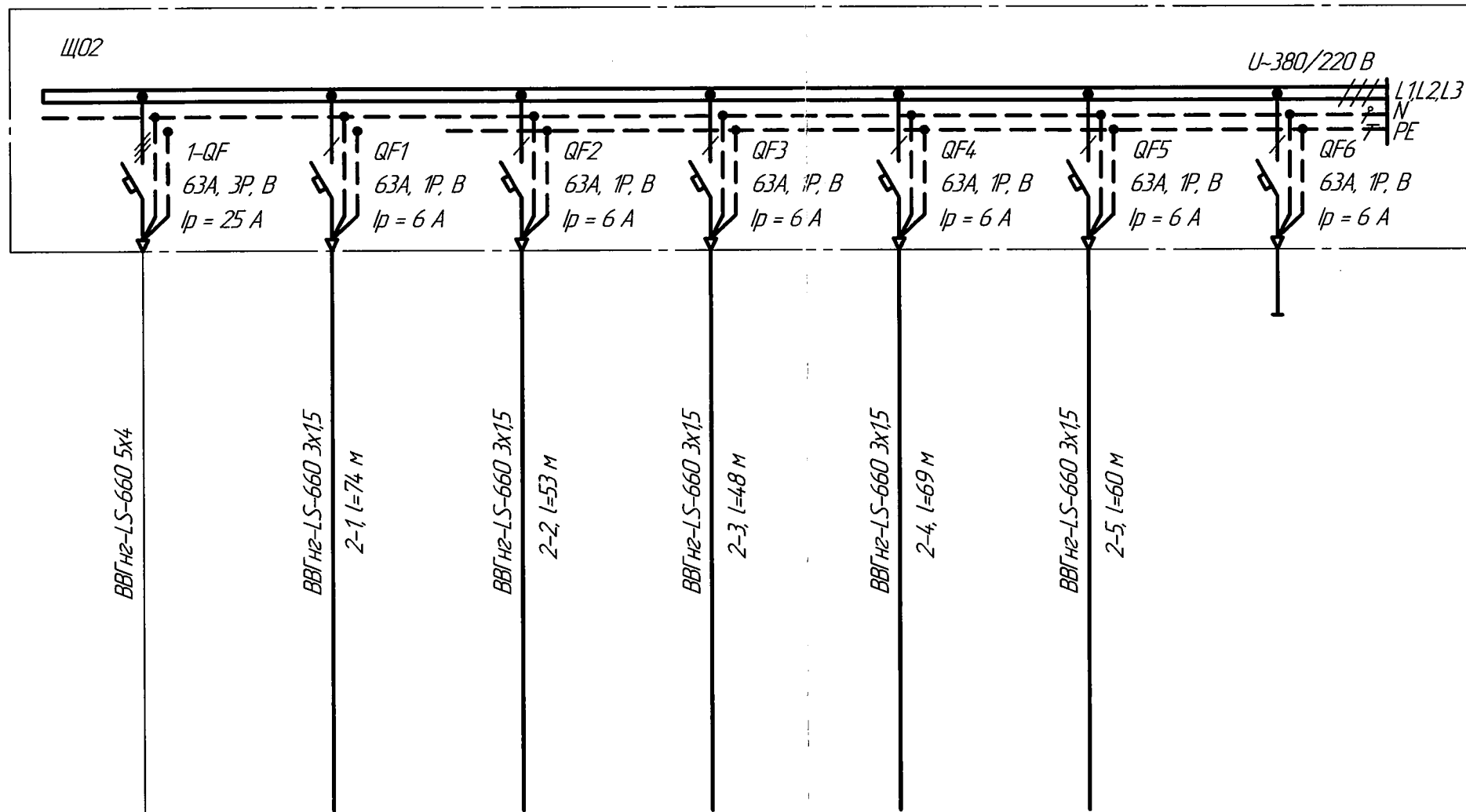
Взам. инв. №

Подл. и дата

Инв. № подл.

12268

22.05.15



| | | | | | | | | |
|------------------------|-------------------------------------|----------------|-------------------------|--------------------|---|------------------------|-----------------------|--------------------------|
| Распределительный щит | Маркировка (тип) | | | | | | | |
| | Коммутационная аппаратура, тип/лу | | | | | | | |
| Распределительная сеть | Марка, сечение, № и длина кабеля, м | | | | | | | |
| | Условное изображение | | | | | | | |
| Электроприемник | Маркировка | Ввод 380/220 В | 2-1 | 2-2 | 2-3 | 2-4 | 2-5 | 2-6 |
| | Мощность, кВт | P_u | 0,400 | 0,368 | 0,398 | 0,512 | 0,472 | |
| | Ток ном, А | I_n | 1,82 | 1,67 | 1,81 | 2,32 | 2,14 | |
| | Потеря напр, % | ΔU | 1,52 | 1,06 | 1,05 | 1,71 | 1,54 | |
| | Наименование | | (по проекту №107725-ЭМ) | Рабочее освещ (19) | Рабочее освещ (3; 14; 15; 17; 18; л/к; коридор) | Рабочее освещ (9 - 13) | Рабочее освещ (8; 16) | Рабочее освещ (1,2; 4-7) |

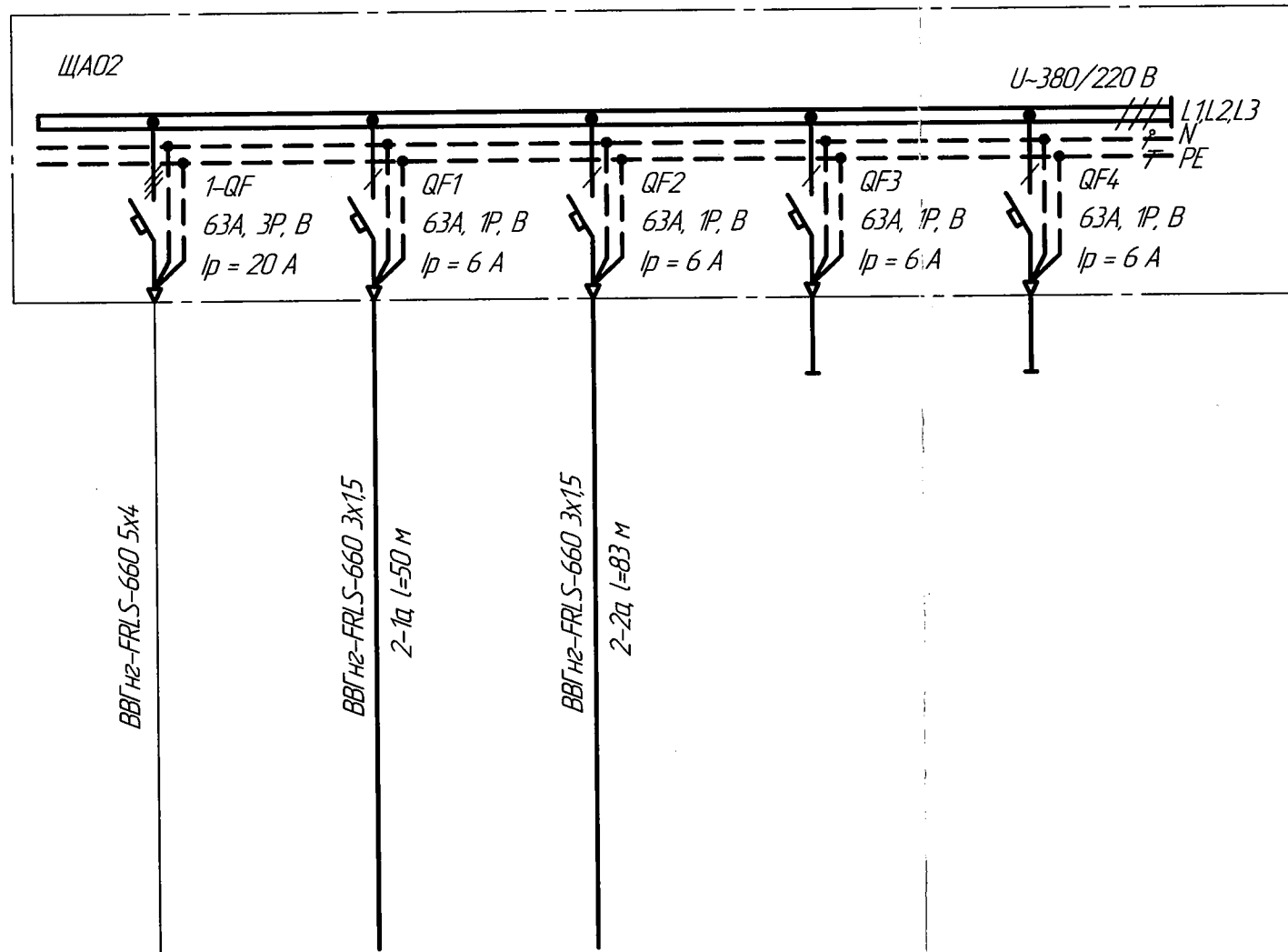
АРХИВНЫЙ
ЭКЗЕМПЛЯР



- НКУ выполнить в соответствии с ГОСТ Р МЭК 61439.
- Щит пластиковый навесного исполнения, с прозрачной дверью, степень защиты не менее IP44.
- Количество модулей - не менее 18.
- Шины медные, изолированные, в верхней части шкафа, 16 кА, 100 А. Шины PE, N в нижней части.
- На оборудовании, двери шкафа выполнить маркировку согласно позиционным обозначениям на схеме.
- Ввод кабелей сверху, через сальниковые уплотнения. Предусмотреть по количеству кабелей, с учетом резерва.
- Применить электрооборудование производства "Schneider Electric".

| | | | | | | | | | |
|--------------|--------|------|-------|-----------|-------|--|--|------|--------|
| | | | | | | А-Мед. Профилакторий | | | |
| | | | | | | 107725-ЭО.0/13 | | | |
| | | | | | | А В И С М А | | | |
| Изм. | Кол-во | Лист | № док | Подп. | Дата | Техническое перевооружение столовой профилактория | Стадия | Лист | Листов |
| Разраб. | | | | Косей | 17.05 | | P | 1 | 1 |
| Проверил | | | | Буторин | 17.05 | | | | |
| Рук. гр. | | | | Буторин | | | | | |
| ГИП | | | | Ермаков | | | | | |
| Замнач. ЦПКР | | | | Бараников | | Щит ЩО2. Опросный лист | "АВИСМА" филиал ПАО "Корпорация ВСПО-АВИСМА" Березники - 2019 г. | | |
| Нач. ЦПКР | | | | Кашкарова | | | | | |

№ док. 11268
Подп. и дата 22.05.19
Взам. инв. №



Распредел. щит

Маркировка (тип)

Коммутационная аппаратура, тип/ly

Распределительная сеть

Марка, сечение, № и длина кабеля, м

Условное изображение

Маркировка

Мощность, кВт

Ток ном, А

Потеря напр., %

Наименование

| | | | | |
|-------------------------|---|--|--------|--------|
| Ввод 380/220 В | 2-1а | 2-2а | 2-3а | 2-4а |
| | 0,228 | 0,196 | | |
| | 11 | 0,9 | | |
| | 0,45 | 0,67 | | |
| (по проекту №107725-ЭМ) | Аварийное освещение (14; л/к; входы); СУВ | Аварийное освещение (2; 19; выход в осях Б-В); СУВ | Резерв | Резерв |

| | | | |
|--|--|--|--|
| | | | |
| | | | |
| | | | |
| | | | |

Взам. инв. №

Подп. и дата

Инв. № подл.

1. НКУ выполнить в соответствии с ГОСТ Р МЭК 61439.
2. Щит пластиковый навесного исполнения, с прозрачной дверью, степень защиты не менее IP44.
3. Количество модулей - не менее 12.
4. Шины медные, изолированные, в верхней части шкафа, 16 кА, 100 А. Шины РЕ, N в нижней части.
5. На оборудовании, двери шкафа выполнить маркировку согласно позиционным обозначениям на схеме.
6. Ввод кабелей сверху, через сальниковые уплотнения. Предусмотреть по количеству кабелей, с учетом резерва.
7. Применить электрооборудование производства "Schneider Electric".

АРХИВНЫЙ
ЭКЗЕМПЛЯР



| | | | | | |
|--------------|--------|------|--------|------------|-------|
| Изм. | Кол.ч. | Лист | № док. | Подп. | Дата |
| Разраб. | | | | Косей | 17.05 |
| Проверил | | | | Буторин | 17.05 |
| Рук. гр. | | | | Буторин | |
| ГИП | | | | Ермаков | |
| Зам.нач.ЦПКР | | | | Баранников | |
| Нач.ЦПКР | | | | Кашкарова | |

| | | |
|--|-------------|-----------|
| А-Мед. Профилакторий | | |
| 107725-30.0/4 | | |
| А В И С М А | | |
| Техническое перевооружение столовой профилактория | Стадия Р | Лист 1 |
| Щит ЩАО2. Опросный лист | Листов 1 | |
| "АВИСМА" филиал ПАО "Корпорация ВСПО-АВИСМА" Безенки - 2019 г. | | |