

Ведомость рабочих чертежей основного комплекта АС

Лист	Наименование	Примечание
1	Общие данные	
2	Планы подвала на отм. -3,000 и 1-го этажа на отм. 0,000 с сетями водопровода В1, Т3	
3	Планы подвала на отм. -3,000 и 1-го этажа на отм. 0,000 с сетями канализации К1, К3	
4	Схема В1, Т3	
5	Спецификация схемы В1, Т3	
6	Схема К3-1. Спецификация	
7	Схема К3-2. Спецификация	
8	Схема К1. Спецификация	

Ведомость ссылочных и прилагаемых документов

Обозначение	Наименование	Примечание
	Прилагаемые документы	
97726	Проход трубопроводов через стену	

Основные показатели систем водоснабжения и канализации

Наименование системы	Потребный напор на вводе, м. вод. ст.	Расчетный расход				Установочная мощность эл. двигателей, кВт	Примечание
		м ³ /сут	м ³ /час	л/сек	при пожаре, л/сек		
В1	14	18,7	7,0	7,14	2,5	-	
Т3	14	9,4	7,0	4,35	-	-	
К1, К3	-	28,1	10,5	10,7	-	-	

Крепление канализационных трубопроводов выполнять на хомутах к стенам и перекрытиям.

Расстояние между креплениями для горизонтальных трубопроводов должно составлять не более 10 диаметров, для вертикальных - не более 20 диаметров (согласно СП 40-107-2003, п. 4.20).

Антикоррозионное покрытие трубопроводов, гильз выполнять по следующей схеме:
 - грунт ЭП-0199 - два слоя по ТУ 6-10-2084-86;
 - шпатлевка ЭП-0010 - два слоя по ГОСТ 28379-89;
 - эмаль ЭП-773 - два слоя по ГОСТ 23143-83.

Сварку стальных трубопроводов производить встык непрерывным швом с катетом, равным наименьшей толщине свариваемых элементов по ГОСТ 16037-80. Электроды Э-46 ГОСТ 9467-75.

8. Монтаж и наладку систем вести согласно СП 73.13330.2016 "Внутренние санитарно-технические системы"; СП 40-101-96 "Проектирование и монтаж трубопроводов из полипропилена Рандом Сополимер".

9. Количество фитингов, места крепления трубопроводов уточняются монтажной организацией при составлении монтажной (исполнительной) схемы с дополнительным осмечиванием. Возможна замена материалов по согласованию с ЦПКР.

Стояки канализации в пределах перекрытия должны быть обернуты гидроизоляционным материалом без зазоров и заделаны цементным раствором на всю толщину перекрытия.

Выше перекрытия стояки защитить цементным раствором толщиной 2-3 см на высоту 8-10 см.

В местах установки на сетях канализации ревизий в коробах предусмотреть лючки для обслуживания. В местах прохода через строительные конструкции трубы из полимерных материалов необходимо прокладывать в гильзах.

4. Для системы холодного и горячего водоснабжения к прокладке приняты трубы:
 - стальные по ГОСТ 3262-75*;
 - армированные полипропиленовые PP-R.

К прокладке для систем канализации приняты трубы:
 - Ø50 и Ø110 полипропиленовые канализационные для систем внутренней канализации ГК "ПОЛИТЭК" по ТУ 2248-001-52384.398-2003 (или аналог);
 - Ø160 полипропиленовые канализационные для систем наружной канализации ГК "ПОЛИТЭК" по ТУ 2248-010-52384.398-2003 (или аналог).

Трубопроводы PP-R, проходящие под потолком и вдали от стен, крепить на хомутах фирмы Nilix, трубопроводы PP-R, проложенные вдоль стен, крепить на клипсах.

Данные крепления выполнять как скользящие опоры, т.е. со свободным перемещением вдоль оси трубопровода.

Расстояние между скользящими опорами горизонтальных трубопроводов:

Дн20 - не менее 500мм;

Дн25 - не менее 600 мм;

Дн32 - не менее 700 мм;

Дн40 - не менее 800 мм;

Дн50 - не менее 950 мм.

Опоры вертикальных трубопроводов устанавливаются не реже чем через 1,0 м для труб наружным диаметром до 32 мм и не реже чем через 1,5 м для труб большего диаметра (согласно СП 40-101-96, п. 2.14, 2.15).

Общие указания

1. Данный проект разработан на основании технического задания 2018-0674-А-Мед от 11.09.2018 г., выданного А-Мед; задания на проектирование 2018-0674-А-Мед-В303 (часть ВК) от 23.11.2018 г., выданного технологической группой газоочистных сооружений.

Проект разработан с учетом действующих на территории Российской Федерации норм и правил строительного проектирования:

- СП 30.13330.2016 "Внутренний водопровод и канализация зданий";
- СП 10.13130.2009 "Системы противопожарной защиты. Внутренний противопожарный водопровод. Требования пожарной безопасности";
- СП 2.3.6.1079-01 "Санитарно-эпидемиологические правила";
- СП 73.13330.2016 "Внутренние санитарно-технические системы";
- СП 40-101-96 "Проектирование и монтаж трубопроводов из полипропилена Рандом Сополимер";
- СП 40-107-2003 "Проектирование, монтаж и эксплуатация систем внутренней канализации из полипропиленовых труб".

2. Проектом выполнена прокладка трубопроводов холодного, горячего водоснабжения и хоз.-фекальной, производственной канализации помещений столовой.

3. Водоснабжение осуществляется от существующих трубопроводов В1, Т3.

Отведение хоз.-бытовых и производственных стоков осуществляется отдельными выпусками в существующую наружную сеть хоз.-фекальной канализации. Вновь проектируемые выпуски К3-1, К3-2 см. проект 107725-НК.

Подключение технологического оборудования к производственной канализации подсоединяется с разрывом струи не менее 20 мм от верха приемной воронки.


АРХИВНЫЙ
ЭКЗЕМПЛЯР



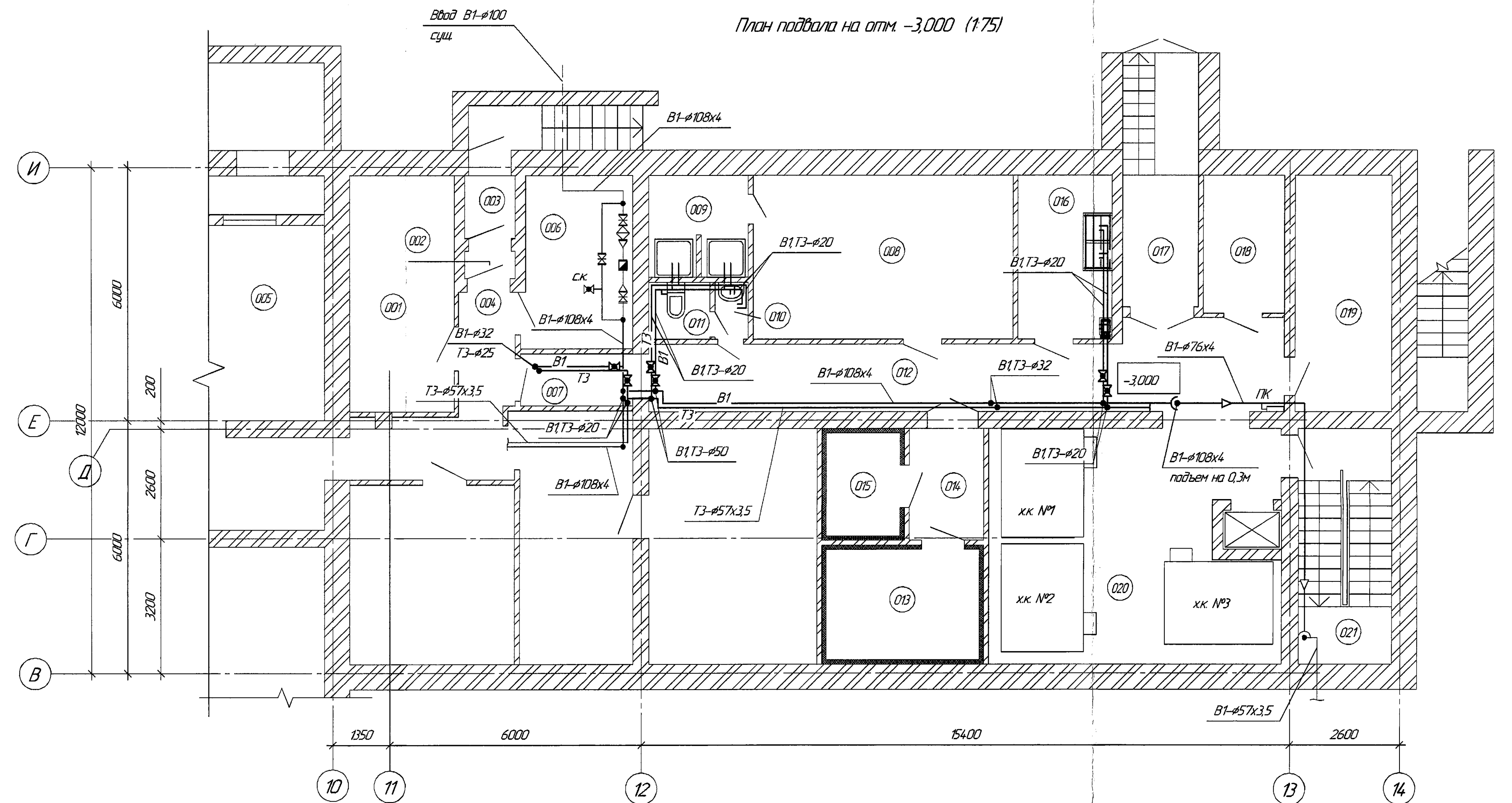
А-Мед Профилакторий

107725-ВК

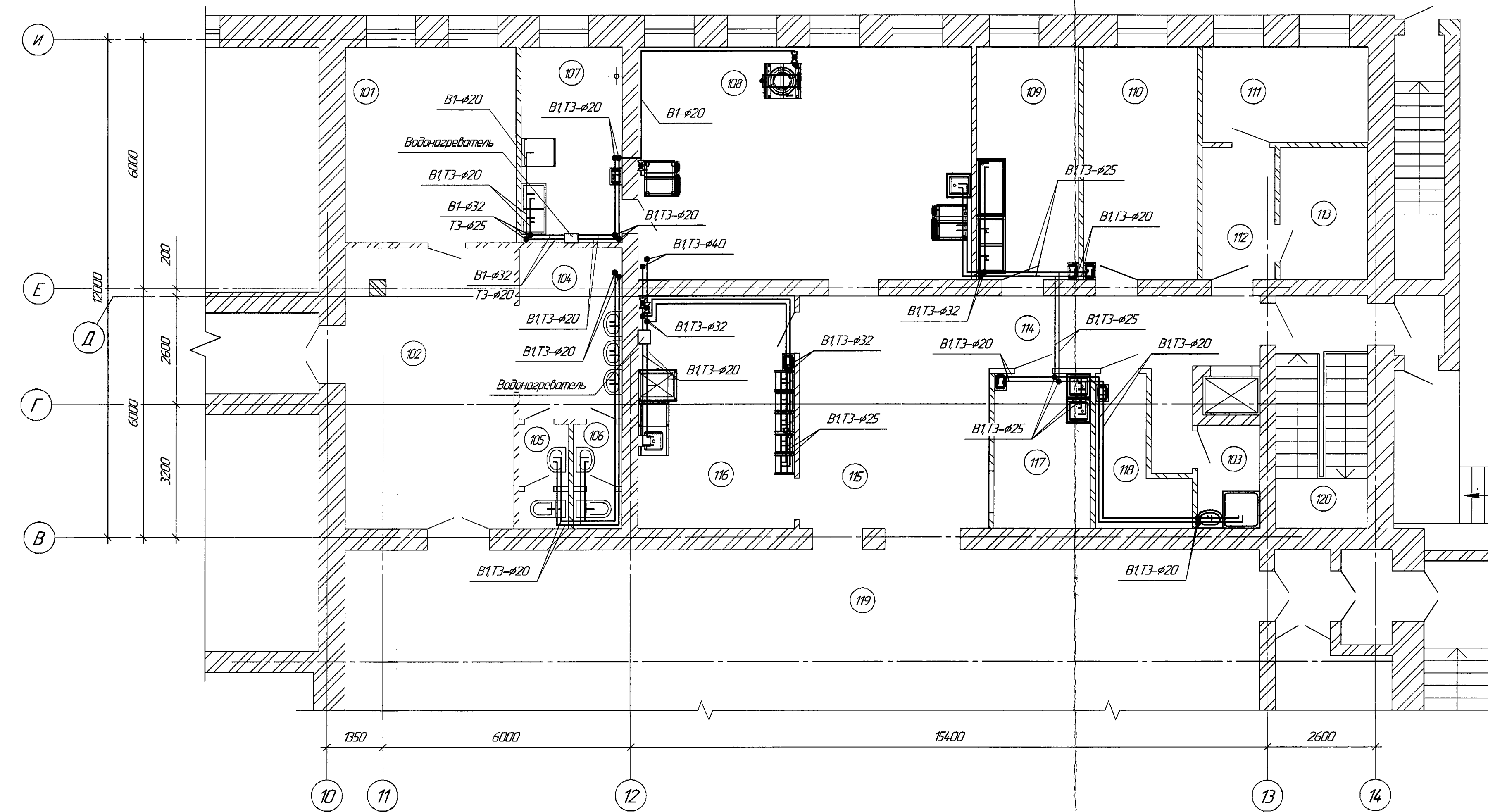
А В И С М А

Изм. №	Кол-во	Лист	№ док.	Подп.	Дата	Техническое перевооружение столовой профилактория Водоснабжение и канализация	Статья	Лист	Листов	
							Р	1	8	
Цех №85						Общие данные	 "АВИСМА" филиал ПАО "Корпорация ВСТО-ЭКО-К" Балашиха - 2019			
А-Мед										
Цех, отдел	Должность	Фамилия	Подпись	Дата	Зач. № ЦПКР	Исполнитель	Формат А4×4			
Согласовано:						Нач. ЦПКР	Кашкарба			

Согласовано: [подпись] 12.08.19
 Взам. инв. № [подпись]
 Инв. № подл. 12.08.19



План 1-го этажа на отм. 0,000 (1:75)



ЭКСПЛИКАЦИЯ ПОМЕЩЕНИЙ

Номер помещения	Наименование	Площадь, м ²	Кот. помеще-ния
Помещения подвала			
001	Электрощитовая	15,4	В4
002	Коридор	1,8	
003	Коридор	0,8	
004	Коридор	10,2	
005	Приточная вет. камера	32,3	Д
006	Тепловой узел	8,5	Д
007	Коридор	2,6	
008	Раздевалка для персонала	21,4	
009	Душевая	5,66	
010	Умывальная	1,1	
011	Туалет	1,97	
012	Коридор	24,8	
013	Кладовая сухих продуктов	9,4	В4
014	Коридор	4,0	
015	Кладовая консервации	4,5	Д
016	Овощной цех	7,6	
017	Загрузочная	5,6	
018	Кладовая инвентаря	6,4	В4
019	Бельевая	10,3	В4
020	Помещение охлаждаемых камер для пищевых продуктов	33,9	суши
Помещения 1-го этажа			
101	Кабинет директрисы	19,5	суши
102	Коридор	26,0	
103	Комната уборочного инвентаря	2,46	
104	Умывальная	7,06	
105	Сан. узел Муж	2,6	
106	Сан. узел Жен	2,6	
107	Мясной кухонный посуды	11,0	
108	Горячий цех	4,34	
109	Мясно-рыбный цех	14,0	
110	Муочный цех	14,8	
111	Кабинет заведующего	9,15	
112	Коридор	5,6	
113	Помещение суточного запаса сухих продуктов	6,3	В4
114	Коридор	20,2	
115	Раздаточная	17,2	
116	Мясной столовой посуды	21,5	
117	Холодный цех	8,76	
118	Помещение резки хлеба	7,5	
119	Обеденный зал	184,4	

АРХИВНЫЙ
ЭКЗЕМПЛЯР



А-Мед. Проектный

107725-ВК

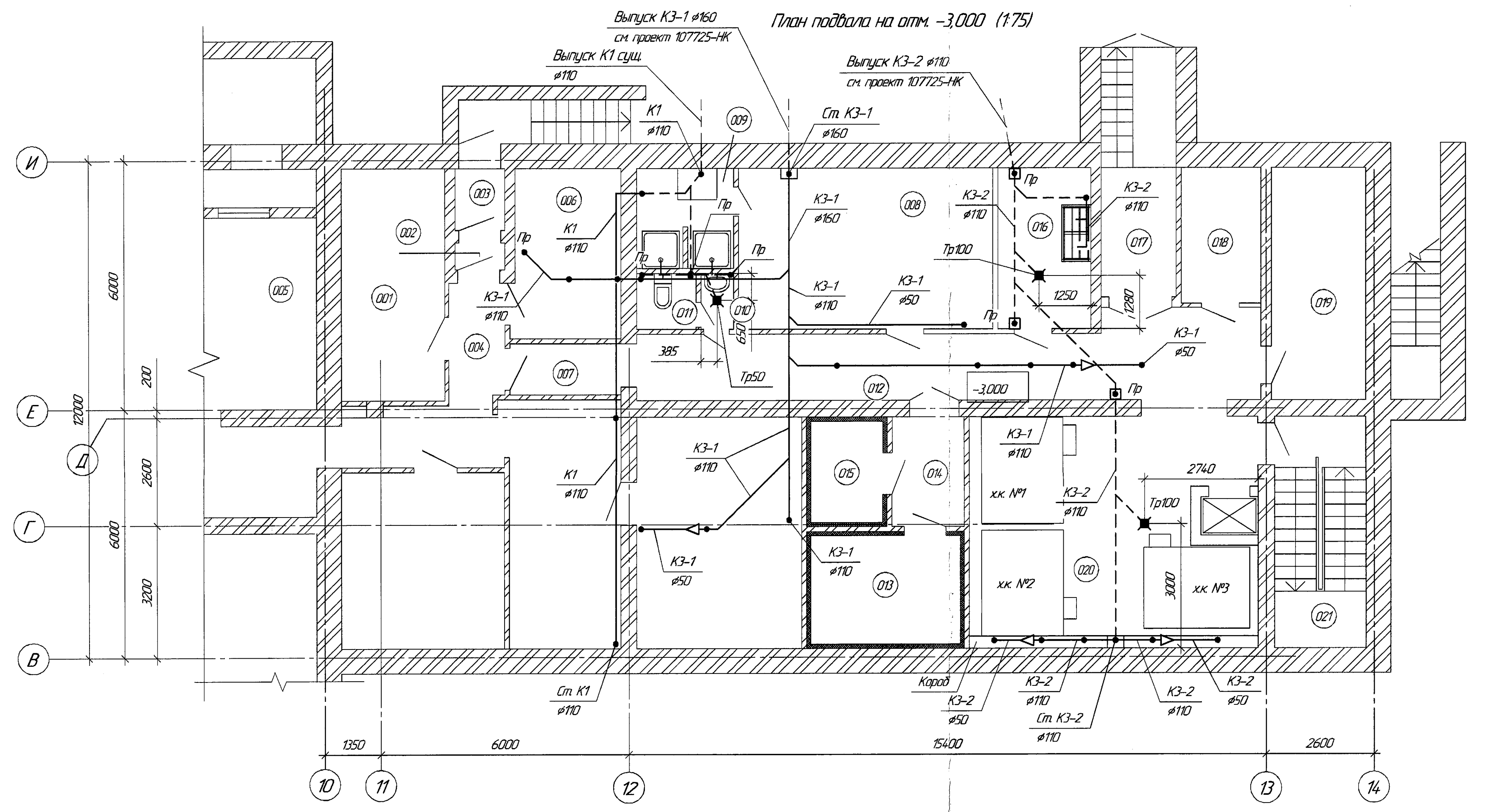
А В И С М А

Изм.	Кол-во	Лист	№ докум.	Дата	Содержание	Состав	Лист	Листов
Разработ	Сайтлова	1/1	107725-ВК	2019	Техническое перевооружение столовой профилактическая водоснабжение и канализация	р	2	8
Проектиров	Осипенко	1/1						
Рис. эр.	Ермошкин	1/1						
П/ИП	Боронько	1/1						
Зачинщик	Боронько	1/1						
Нач. Ц. ПКР	Каликардова	1/1						

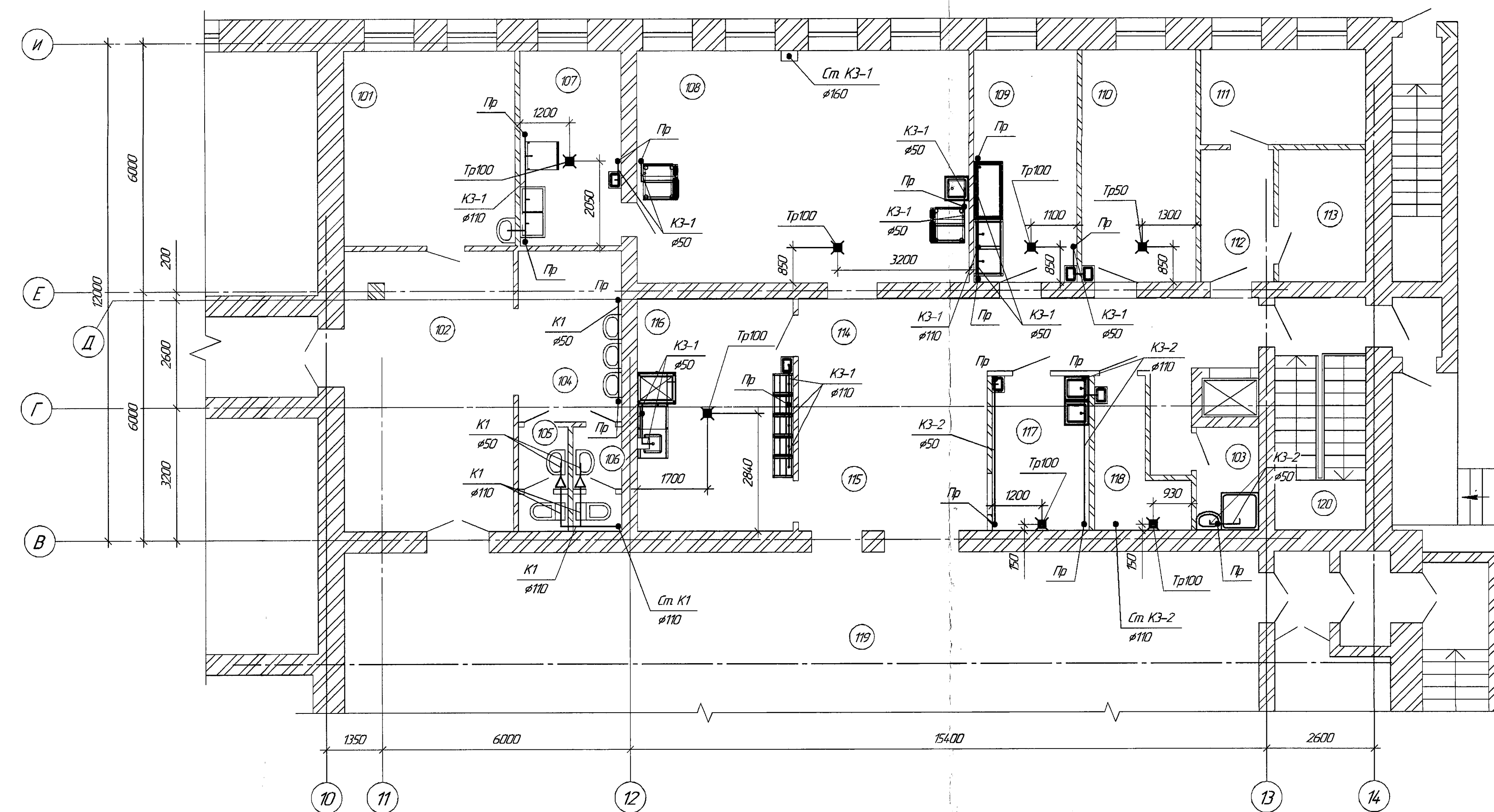
Планы подвала на отм. -3,000 и 1-го этажа на отм. 0,000 с сетями водопровода В1 Т3

Формат А1

Изд. № 1001
1/10.8.17



План подвала на атм. -3,000 (175)



План 1-го этажа на атм. 0,000 (175)

Экспликация помещений

Номер помещения	Наименование	Площадь, м ²	Кот. помеще-ния
Помещения подвала			
001	Электрощитовая	15,4	В4
002	Коридор	1,8	
003	Коридор	0,8	
004	Коридор	10,2	
005	Приточная вент. камера	32,3	Д
006	Тепловой узел	8,5	Д
007	Коридор	2,6	
008	Раздевалка для персонала	21,4	
009	Душевая	5,66	
010	Учьебальная	11	
011	Туалет	1,97	
012	Коридор	24,8	
013	Кладовая сухих продуктов	9,4	В4
014	Коридор	4,0	
015	Кладовая консервации	4,5	Д
016	Общайной цех	7,6	
017	Загрузочная	5,6	
018	Кладовая инвентаря	6,4	В4
019	Бельевого	10,3	В4
020	Помещение охлаждаемых камер для пищевых продуктов	33,9	сущ
Помещения 1-го этажа			
101	Кабинет диетсестры	19,5	сущ
102	Коридор	26,0	
103	Канцеля уборочного инвентаря	2,46	
104	Учьебальная	7,06	
105	Сан. узел Муж	2,6	
106	Сан. узел Жен	2,6	
107	Мясная кухонной посуды	11,0	
108	Горячий цех	4,34	
109	Мясо-рыбный цех	14,0	
110	Молочный цех	14,8	
111	Кабинет заведующего	9,15	
112	Коридор	5,6	
113	Помещение суточного запаса сухих продуктов	6,3	В4
114	Коридор	20,2	
115	Раздаточная	17,2	
116	Мясная столовой посуды	21,5	
117	Холодный цех	8,76	
118	Помещение резки хлеба	7,5	
119	Обеденный зал	184,4	

АРХИВНЫЙ
ЭКЗЕМПЛЯР



А-Мед. Профилакторий
107725-ВК
А В И С М А

Изм.	Калич.	Лист	№ изм.	Прод.	Дата	Студия	Лист	Листов
Разработ	Савинова	1/1	1	1/1	1/1	Р	3	8
Проектиров	Олегина	1/1	1	1/1	1/1			
Рук. за	Бороздина	1/1	1	1/1	1/1			
Проверил	Кашкарова	1/1	1	1/1	1/1			

Техническое переоборудование
столовой профилактория
Водоснабжение и канализация

Планы подвала на атм. -3,000
и 1-го этажа на атм. 0,000
с сетями канализации К1 К3

Копировал

Формат А1

№ п. № 201
107725
Лист 3 из 8
107725-ВК
1/1

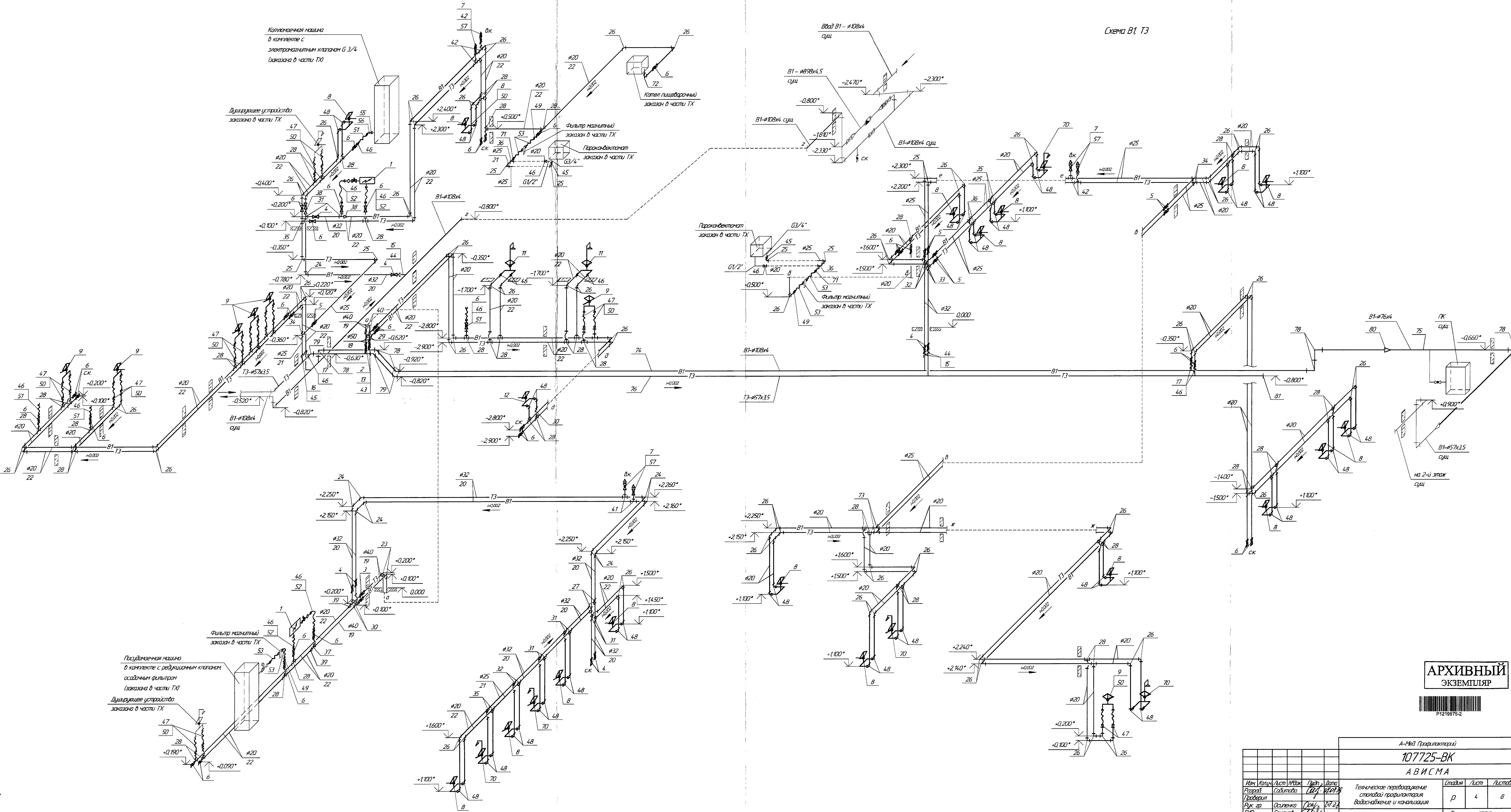


Схема В1 Т3

АРХИВНЫЙ
ЭКЗЕМПЛЯР



P1219575-2

Имя		Копыт	Лист	№ВЗж	Дата	Лист	Листов
Проект		Сайтман	122/	ВР/ВР		4	8
Рук. ар.		Осипенко	12/12	07.07			
Зачин. ГИП		Ермаков	12/12	07.07			
Инж. ГИП		Баранов	12/12	07.07			
Инж. ГИП		Кашкарва	12/12	07.07			

А-Мед. Проектный		
107725-ВК		
АВИСМА		
Техническое переоборудование		
сталовой прокатной		
высоконапорной и канализация		
Склад	Лист	Листов
Р	4	8
Схема В1 Т3		
Копирован		

Имя, И.И. Фамилия
71623

Спецификация

1	2	3	4	5	6	7	8
57	Кран шаровый латунный dу15 P _у =16 кс/см ²	шт	6	1152711	0,158	0,948	для воздушной
58	Муфта соединительная 32	шт	10	полипропилен PP-R	-	-	
59	Муфта соединительная 25	шт	10	полипропилен PP-R	-	-	
60	Обвод 32	шт	2	полипропилен PP-R	-	-	
61	Обвод 25	шт	1	полипропилен PP-R	-	-	
62	Обвод 20	шт	30	полипропилен PP-R	-	-	
63	Клипса #32	шт	20	-	-	-	
64	Клипса #25	шт	30	-	-	-	
65	Клипса #20	шт	200	-	-	-	
66	Хомут Комплект металлический с гайкой D=32-35 крепление трубы #32	шт	20	-	-	-	
67	Хомут Комплект металлический с гайкой D=25-28 крепление трубы #25	шт	10	-	-	-	
68	Хомут Комплект металлический с гайкой D=20-24 крепление трубы #20	шт	100	-	-	-	
69	Антикоррозийное покрытие стальных трубопроводов (дана поверхность одного слоя)	м ²	14,0	-	-	-	см. общие указания
70	Смеситель общий для ванны и умывальника однорукоятный с поддонами в раздельных отверстиях настенный с душевой сеткой на гибком шланге См-ВУОРШЛ	шт	5	ГОСТ 25809-96	-	-	
71	Муфта комбинированная НР 25x3/4"	шт	2	полипропилен PP-R	-	-	
72	Угольник комбинированный ВР 20x1/2"	шт	1	полипропилен PP-R	-	-	
73	Тройник переходной 20-25-20	шт	2	полипропилен PP-R	-	-	
74	Труба 108x4 ГОСТ 10704-91* В-20 ГОСТ 10705-80*	м	20,0	ст 20 ГОСТ 1050-2018	10,26	30,26	
75	Труба 76x4 ГОСТ 10704-91* В-20 ГОСТ 10705-80*	м	8,0	ст 20 ГОСТ 1050-2018	7,10	56,8	
76	Труба 57x3,5 ГОСТ 10704-91* В-20 ГОСТ 10705-80*	м	15,0	ст 20 ГОСТ 1050-2018	4,62	69,3	
77	Отвод 90-108x4,0 ГОСТ 17375-2001	шт	5	ст 20 ГОСТ 1050-2018	2,5	12,5	
78	Отвод 90-76x4,0 ГОСТ 17375-2001	шт	1	ст 20 ГОСТ 1050-2018	1,1	1,1	
79	Отвод 90-57x4,0 ГОСТ 17375-2001	шт	3	ст 20 ГОСТ 1050-2018	0,7	2,1	
80	Переход К-108x4,0-76x3,5 ГОСТ 17378-2001	шт	1	ст 20 ГОСТ 1050-2018	0,9	0,9	
81	Заглушка 57x5 ГОСТ 17379-2001	шт	1	ст 20 ГОСТ 1050-2018	0,3	0,3	

1	2	3	4	5	6	7	8
26	Угольник 90 градусов 20	шт	71	полипропилен PP-R	-	-	
27	Тройник 32	шт	2	полипропилен PP-R	-	-	
28	Тройник 20	шт	50	полипропилен PP-R	-	-	
29	Тройник переходной 50-20-50	шт	2	полипропилен PP-R	-	-	
30	Тройник переходной 40-32-40	шт	2	полипропилен PP-R	-	-	
31	Тройник переходной 32-20-32	шт	8	полипропилен PP-R	-	-	
32	Тройник переходной 32-20-25	шт	4	полипропилен PP-R	-	-	
33	Тройник переходной 32-25-32	шт	2	полипропилен PP-R	-	-	
34	Тройник переходной 25-25-20	шт	3	полипропилен PP-R	-	-	
35	Тройник переходной 25-20-20	шт	5	полипропилен PP-R	-	-	
36	Тройник переходной 25-20-25	шт	4	полипропилен PP-R	-	-	
37	Тройник переходной 40-20-40	шт	1	полипропилен PP-R	-	-	
38	Муфта переходная ВН/ВН 32-20	шт	2	полипропилен PP-R	-	-	
39	Муфта переходная ВН/ВН 40-20	шт	2	полипропилен PP-R	-	-	
40	Муфта переходная ВН/ВН 50-40	шт	2	полипропилен PP-R	-	-	
41	Тройник комбинированный НР 32x1/2"	шт	2	полипропилен PP-R	-	-	
42	Тройник комбинированный НР 20x1/2"	шт	4	полипропилен PP-R	-	-	
43	Муфта комбинированная ВР под ключ 50x1 1/2"	шт	2	полипропилен PP-R	-	-	
44	Муфта комбинированная ВР под ключ 32x1"	шт	3	полипропилен PP-R	-	-	
45	Муфта комбинированная ВР 25x3/4"	шт	3	полипропилен PP-R	-	-	
46	Муфта комбинированная ВР 20x1/2"	шт	17	полипропилен PP-R	-	-	
47	Муфта комбинированная НР 20x1/2"	шт	18	полипропилен PP-R	-	-	
48	Угольник комбинированный с креплением ВР 20x1/2"	шт	46	полипропилен PP-R	-	-	
49	Муфта комбинированная НР 20x3/4"	шт	3	полипропилен PP-R	-	-	
50	Подбойка гибкая для смесителей НР/ВР, dу15 (G 1/2") P _у =16 кс/см ² L=500мм	шт	18	-	-	-	
51	Подбойка гибкая НР/ВР, dу15 (G 1/2") P _у =16 кс/см ² L=500мм	шт	4	-	-	-	для унитаза
52	Подбойка гибкая НР/ВР, dу15 (G 1/2") P _у =16 кс/см ² L=1000мм	шт	4	-	-	-	для ванно- нагревателей
53	Шланг для подключения фильтра PURITY C 150 G3/8 - G3/4, DN8, 1,5м, нерж	шт	6	-	-	-	
54	Муфта соединительная 20	шт	70	полипропилен PP-R	-	-	
55	Штуцер с накидной гайкой 20x3/4"	шт	1	полипропилен PP-R	-	-	
56	Угольник комбинированный НР 20x1/2"	шт	1	полипропилен PP-R	-	-	

№ п/п	Наименование	Ед изм	Кол	Тип ГОСТ Матер	Вес кг		Примеч
					Ед	Общ	
1	2	3	4	5	6	7	8
Схема В1 Т3							
1	Электрообогреватель проточный закрытый в комплекте с клапаном безопасности и фильтром осажденным №15 кВт	шт	2	ЭВТ3-15	13,0	26,0	
2	Кран шаровый из PPR 50 мм	шт	2	-	-	-	
3	Кран шаровый из PPR 40 мм	шт	2	-	-	-	
4	Кран шаровый из PPR 32 мм	шт	8	-	-	-	
5	Кран шаровый из PPR 25 мм	шт	7	-	-	-	
6	Кран шаровый из PPR 20 мм	шт	33	-	-	-	
7	Воздухоотводчик автоматический dу15 P _у =10 кс/см ²	шт	6	Flexvent	0,2	12	АД1 (или аналог)
8	Смеситель для умывальника однорукоятный локтевой с поддонами в раздельных отверстиях настенный Сп-УМО/РН	шт	17	ГОСТ 25809-96	-	-	в производств помещений
9	Смеситель для умывальника однорукоятный центральный наборный излив с аэратором Сп-УМОЦБА	шт	7	ГОСТ 25809-96	-	-	в сан узлах
10							
11	Смеситель для душа двухрукоятный с поддонами в раздельных отверстиях настенный с душевой сеткой на гибком шланге Сп-ДУШ/РНШ	шт	2	ГОСТ 25809-96	-	-	
12	Смеситель для умывальника двухрукоятный с поддонами в раздельных отверстиях настенный излив с аэратором Сп-УМОЦБА	шт	1	ГОСТ 25809-96	-	-	
13	Труба Ц-40x3,5 ГОСТ 3262-75	м	10	ст 20 ГОСТ 1050-2018	3,84	3,84	
14	Труба Ц-32x3,2 ГОСТ 3262-75	м	10	ст 20 ГОСТ 1050-2018	3,09	3,09	
15	Труба Ц-25x3,2 ГОСТ 3262-75	м	10	ст 20 ГОСТ 1050-2018	2,39	2,39	
16	Труба Ц-20x2,8 ГОСТ 3262-75	м	10	ст 20 ГОСТ 1050-2018	1,66	1,66	
17	Труба Ц-15x2,8 ГОСТ 3262-75	м	10	ст 20 ГОСТ 1050-2018	1,28	1,28	
18	Труба 50x10,5 PN20	м	10	полипропилен PP-R	-	-	
19	Труба 40x10,5 PN20	м	6,0	полипропилен PP-R	-	-	
20	Труба 32x5,4 PN20	м	30,0	полипропилен PP-R	-	-	
21	Труба 25x4,2 PN20	м	30,0	полипропилен PP-R	-	-	
22	Труба 20x3,4 PN20	м	200,0	полипропилен PP-R	-	-	
23	Угольник 90 градусов 40	шт	2	полипропилен PP-R	-	-	
24	Угольник 90 градусов 32	шт	9	полипропилен PP-R	-	-	
25	Угольник 90 градусов 25	шт	8	полипропилен PP-R	-	-	

АРХИВНЫЙ
ЭКЗЕМПЛЯР

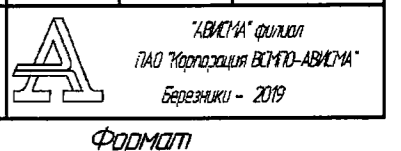


А-Мед Профилактикарий

107725-ВК
А В И С М А

Изм	Кол	Лист	№ док	Дата	Дата	Техническое перевооружение столовой профилактория Водоснабжение и канализация	Стандия	Лист	Листов
Разработ	Содилова	1/1	107725	10.01.13				Р	5
Проектировщик	Осипенко	1/1	107725	10.01.13					
Рис. эр	Ермаков	1/1	107725	10.01.13					
ГИП	Баранникова	1/1	107725	10.01.13					
Зам.нач. Ц. П. Р.	Кашкарובה	1/1	107725	10.01.13					

Спецификация схемы В1 Т3

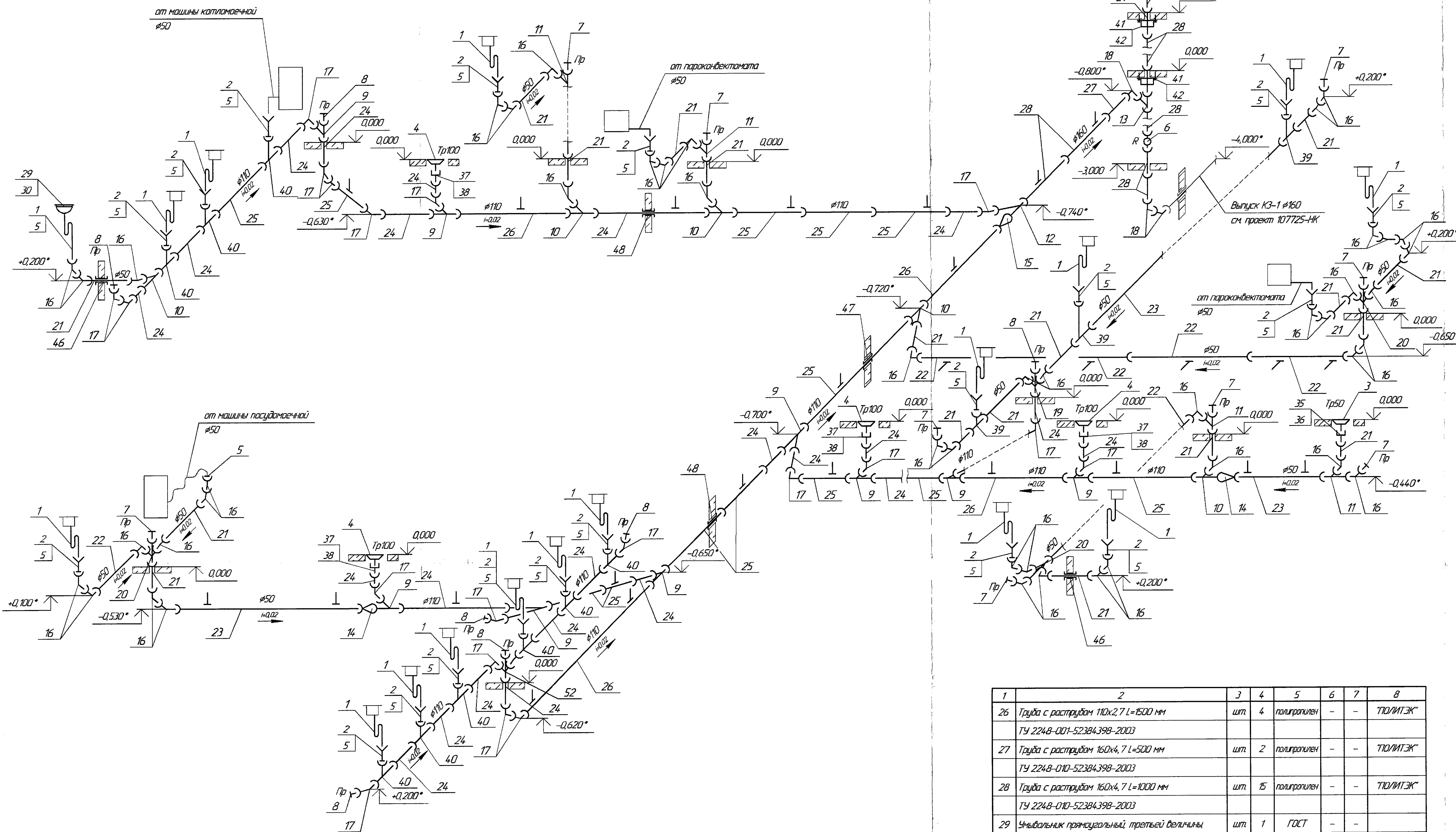


Копирован

Формат

Имя, № подл, Дата, и дата, 12.01.13, 107725

Схема КЗ-1



Спецификация

№ п/п	Наименование	Ед. изм.	Кол.	Тип ГОСТ Матери.	Вес, кг		Примеч.
					Ед.	Общ.	
1	Сифон бутылочный пластмассовый с выпуском с вертикальным отводом для ушибальников и моек	шт	17	ГОСТ 23412-79*	6	7	
2	Воронка стальная #150/#45, l=150 мм	шт	19	сборка	16	30,4	табл 1 лист 7
3	Трап с вертикальным отводом D50 чугунный	шт	1	ГОСТ TB50	-	-	
4	Трап с вертикальным отводом D100 чугунный	шт	4	ГОСТ TB100	-	-	
5	Резиновая манжета для сифонного отвода DN 50/40	шт	21	-	-	-	ПОЛИТЕК
6	Резинка 160	шт	1	полипропилен	-	-	ПОЛИТЕК
7	Заглушка 50	шт	9	полипропилен	-	-	ПОЛИТЕК
8	Заглушка 110	шт	7	полипропилен	-	-	ПОЛИТЕК
9	Трапчик 110 x 110 x 45°	шт	9	полипропилен	-	-	ПОЛИТЕК
10	Трапчик 110 x 50 x 45°	шт	5	полипропилен	-	-	ПОЛИТЕК
11	Трапчик 50 x 50 x 45°	шт	4	полипропилен	-	-	ПОЛИТЕК
12	Трапчик 150 x 110 x 45°	шт	1	полипропилен	-	-	ПОЛИТЕК
13	Трапчик 160 x 160 x 45°	шт	1	полипропилен	-	-	ПОЛИТЕК
14	Переход - эксцентрик 110 x 50	шт	2	полипропилен	-	-	ПОЛИТЕК
15	Переход - эксцентрик 160 x 110	шт	1	полипропилен	-	-	ПОЛИТЕК
16	Отвод 50 x 45°	шт	50	полипропилен	-	-	ПОЛИТЕК
17	Отвод 110 x 45°	шт	20	полипропилен	-	-	ПОЛИТЕК
18	Отвод 160 x 45°	шт	3	полипропилен	-	-	ПОЛИТЕК
19	Крестовина одност. 110 x 50 x 50/45°	шт	1	полипропилен	-	-	ПОЛИТЕК
20	Крестовина одност. 50 x 50 x 50/45°	шт	3	полипропилен	-	-	ПОЛИТЕК
21	Труба с раструбом 50x18 L=500 мм	шт	20	полипропилен	-	-	ПОЛИТЕК
22	Труба с раструбом 50x18 L=1000 мм	шт	6	полипропилен	-	-	ПОЛИТЕК
23	Труба с раструбом 50x18 L=1500 мм	шт	3	полипропилен	-	-	ПОЛИТЕК
24	Труба с раструбом 110x27 L=500 мм	шт	21	полипропилен	-	-	ПОЛИТЕК
25	Труба с раструбом 110x27 L=1000 мм	шт	14	полипропилен	-	-	ПОЛИТЕК

1	2	3	4	5	6	7	8
47	Проход d100, A-250	шт	1	сборка	9,6	9,6	97726
48	Проход d100, A-380	шт	2	сборка	13,2	26,4	97726
49	Антикоррозийное покрытие трубопроводов (гальв) (одна поверхность одного слоя)	м ²	2,0	-	-	-	см общие указания
50	Хомут D=25	шт	2	-	-	-	для отвода конденсата
51	Ручка 16x24,5-1ГОСТ 10362-2017	мп	5,0	-	0,34	1,7	от системы БС (см 107725-08)
52	Крестовина одност. 110 x 110 x 110/45°	шт	1	полипропилен	-	-	ПОЛИТЕК

1	2	3	4	5	6	7	8
39	Трапчик 50 x 50 x 90°	шт	3	полипропилен	-	-	ПОЛИТЕК
40	Трапчик 110 x 50 x 90°	шт	9	полипропилен	-	-	ПОЛИТЕК
41	Мундта противобожанная типа Денева-ПМ-160/90	шт	3	-	-	-	"Денева" (или аналог)
42	Анкер-гильза Н.С. 12x100/150	шт	12	Арктикул	-	-	"Н.С." (или аналог)
43	Хомут Комплект металлический с гайкой D=48-53	шт	10	-	-	-	
44	Хомут Комплект металлический с гайкой D=110-116	шт	20	-	-	-	
45	Хомут Комплект металлический с гайкой D=162-167	шт	8	-	-	-	
46	Проход d150, A-250	шт	2	сборка	5,1	10,2	97726

1	2	3	4	5	6	7	8
26	Труба с раструбом 110x27 L=1500 мм	шт	4	полипропилен	-	-	ПОЛИТЕК
27	Труба с раструбом 160x4,7 L=500 мм	шт	2	полипропилен	-	-	ПОЛИТЕК
28	Труба с раструбом 160x4,7 L=1000 мм	шт	15	полипропилен	-	-	ПОЛИТЕК
29	Ушибальник прямоугольный, третьей величины	шт	1	ГОСТ	-	-	
30	Кранштейн для ушибальников и моек	шт	2	ГОСТ	-	-	
31	Зант вентиляционный #160	шт	1	-	-	-	ПОЛИТЕК
32	Резиновое уплотнительное кольцо DN50	шт	120	-	-	-	ПОЛИТЕК
33	Резиновое уплотнительное кольцо DN110	шт	100	-	-	-	ПОЛИТЕК
34	Резиновое уплотнительное кольцо DN160	шт	30	-	-	-	ПОЛИТЕК
35	Переходник чугу/ПП #50	шт	1	-	-	-	
36	Манжета уплотнительная "толстая" #50	шт	1	-	-	-	
37	Переходник чугу/ПП #110	шт	4	-	-	-	
38	Манжета уплотнительная "толстая" #110	шт	4	-	-	-	

АРХИВНЫЙ ЭКЗЕМПЛЯР



А-Мед. Проектный институт
107725-ВК
А В И С М А

Техническое переосвидетельствование стальной профилированной водоснабжающей и канализационной системы

Схема КЗ-1 Спецификация

Копировал

Изм.	Калич	Лист	Изд.	Дата
1	Савинова	1	1	16.08
2	Осипенко	1	1	16.08
3	Боронькова	1	1	16.08
4	Нащипков	1	1	16.08

Формат А1

Изм. № 1/2017
Лист 1 из 1
Всего листов 1

Спецификация

1	2	3	4	5	6	7	8
31	Муфта противоблокационная типа Сенеза-ПМ-110/60 ТУ 5285-001-92450604-2011	шт	3	-	-	-	"Сенеза" (или аналог)
32	Анкер-гильза НЛС 12х100/60	шт	12	Артикул 00385829	-	-	"НЛН" (или аналог)
33	Хомут Комплект металлический с гайкой D-48-53 (крепление трубы Ø50)	шт	8	-	-	-	
34	Хомут Комплект металлический с гайкой D-110-116 (крепление трубы Ø110)	шт	12	-	-	-	
35	Проход Ø50 А-250	шт	1	сборка	5,1	5,1	97726
36	Антикоррозийное покрытие трубопроводов (гильза) (для поверхность одного слоя)	м ²	0,5	-	-	-	см. общие указания
37	Хомут D-25	шт	2	-	-	-	для отвода конденсата
38	Ручка 16х24,5-1 ГОСТ 10362-2017	мл	5,0	-	0,34	17	от системы БС (см. 107725-08)
39	Трайник 110 х 50 х 90° ТУ 2248-001-52384-398-2003	шт	4	полипропилен	-	-	"ПОЛИТЕК"
40	Гидрированный шланг 40 lmin 240 - max 450	шт	1	-	-	-	

1	2	3	4	5	6	7	8
26	Элемент вентиляционный Ø110	шт	1	-	-	-	"ПОЛИТЕК"
27	Резиновое уплотнительное кольцо DN50	шт	40	-	-	-	"ПОЛИТЕК"
28	Резиновое уплотнительное кольцо DN110	шт	110	-	-	-	"ПОЛИТЕК"
29	Переходник чужер./ПП Ø110 для подсоединения пролабов	шт	4	-	-	-	
30	Манжета уплотнительная "толстая" Ø110 для подсоединения пролабов	шт	4	-	-	-	

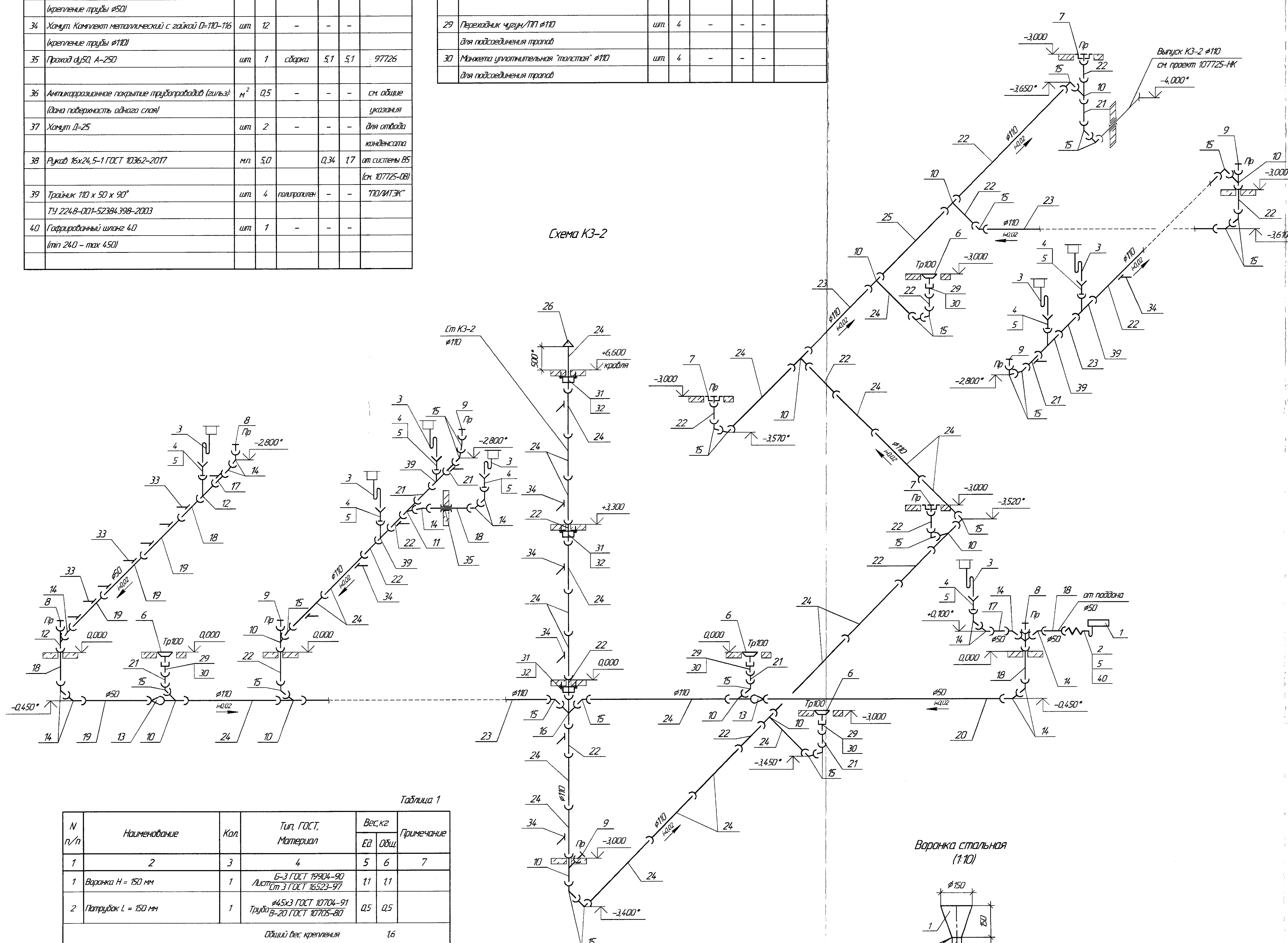


Таблица 1

N п/п	Наименование	Кол	Тип, ГОСТ, Материал	Вес, кг		Примечание
				Ед	Общ	
1	Воронка Н = 150 мм	1	Б-3 ГОСТ 19904-90 Лист ст 3 ГОСТ 16523-97	11	11	
2	Потрубок L = 150 мм	1	Ø45x3 ГОСТ 10704-91 Труба Б-20 ГОСТ 10705-80	0,5	0,5	
Общий вес крепления				16		

№ п/п	Наименование	Ед изм	Кол	Тип ГОСТ Материал	Вес, кг		Примеч
					Ед	Общ	
1	Поддон мелкий стальной эмалированный ПДСМ 900х900	шт	1	ГОСТ 23695-94	-	-	
2	Сирон прямой пластмассовый с выпуском для мелких душевых поддонов СТрПМ	шт	1	ГОСТ 23412-79*	-	-	
3	Сирон дульный пластмассовый с выпуском с вертикальным отводом для моек СБПМ	шт	7	ГОСТ 23412-79*	-	-	
4	Воронка стальная Ø150/Ø45, h=150 мм	шт	7	сборка	16	11,2	табл. 1 лист 7
5	Резиновая манжета для сиронного отвода DN 50/40	шт	8	-	-	-	"ПОЛИТЕК"
6	Трап с вертикальным отводом D100 чужеродный ТВ100	шт	4	ГОСТ 1811-97	-	-	
7	Личок-прочистка 110	шт	3	Н.98	-	-	
8	Заглушка 50	шт	3	полипропилен	-	-	"ПОЛИТЕК"
9	Заглушка 110	шт	5	полипропилен	-	-	"ПОЛИТЕК"
10	Трайник 110 х 110 х 45° ТУ 2248-001-52384-398-2003	шт	12	полипропилен	-	-	"ПОЛИТЕК"
11	Трайник 110 х 50 х 45° ТУ 2248-001-52384-398-2003	шт	1	полипропилен	-	-	"ПОЛИТЕК"
12	Трайник 50 х 50 х 90° ТУ 2248-010-52384-398-2003	шт	1	полипропилен	-	-	"ПОЛИТЕК"
13	Переход - эксцентрик 110 х 50 ТУ 2248-001-52384-398-2003	шт	2	полипропилен	-	-	"ПОЛИТЕК"
14	Отвод 50 х 45° ТУ 2248-001-52384-398-2003	шт	14	полипропилен	-	-	"ПОЛИТЕК"
15	Отвод 110 х 45° ТУ 2248-001-52384-398-2003	шт	27	полипропилен	-	-	"ПОЛИТЕК"
16	Крестовина одност. 110 х 50 х 50/45° ТУ 2248-001-52384-398-2003	шт	1	полипропилен	-	-	"ПОЛИТЕК"
17	Труба с раструбом 50x18 L=250 мм ТУ 2248-001-52384-398-2003	шт	2	полипропилен	-	-	"ПОЛИТЕК"
18	Труба с раструбом 50x18 L=500 мм ТУ 2248-001-52384-398-2003	шт	5	полипропилен	-	-	"ПОЛИТЕК"
19	Труба с раструбом 50x18 L=1000 мм ТУ 2248-001-52384-398-2003	шт	4	полипропилен	-	-	"ПОЛИТЕК"
20	Труба с раструбом 50x18 L=1500 мм ТУ 2248-001-52384-398-2003	шт	1	полипропилен	-	-	"ПОЛИТЕК"
21	Труба с раструбом 110x27 L=250 мм ТУ 2248-001-52384-398-2003	шт	7	полипропилен	-	-	"ПОЛИТЕК"
22	Труба с раструбом 110x27 L=500 мм ТУ 2248-001-52384-398-2003	шт	17	полипропилен	-	-	"ПОЛИТЕК"
23	Труба с раструбом 110x27 L=750 мм ТУ 2248-001-52384-398-2003	шт	4	полипропилен	-	-	"ПОЛИТЕК"
24	Труба с раструбом 110x27 L=1000 мм ТУ 2248-001-52384-398-2003	шт	24	полипропилен	-	-	"ПОЛИТЕК"
25	Труба с раструбом 110x27 L=1500 мм ТУ 2248-001-52384-398-2003	шт	1	полипропилен	-	-	"ПОЛИТЕК"

АРХИВНЫЙ
ЭКЗЕМПЛЯР



А-Мед. Проектный
107725-ВК
А В И С М А

Изм	Копия	Лист	№ доку	Проект	Дата
Разработ	Сайт/табл	1/8	16.08		
Проектиров					
Рис. эр	Опеленко	Сичу	16.08		
ГИП	Ермаков				
Значение/ИПР	Баранникова				
Менеджер	Кашкарова				

Техническое перевооружение
столовой профилактория
Водоснабжение и канализация

Стр.	Лист	Листов
Р	7	8

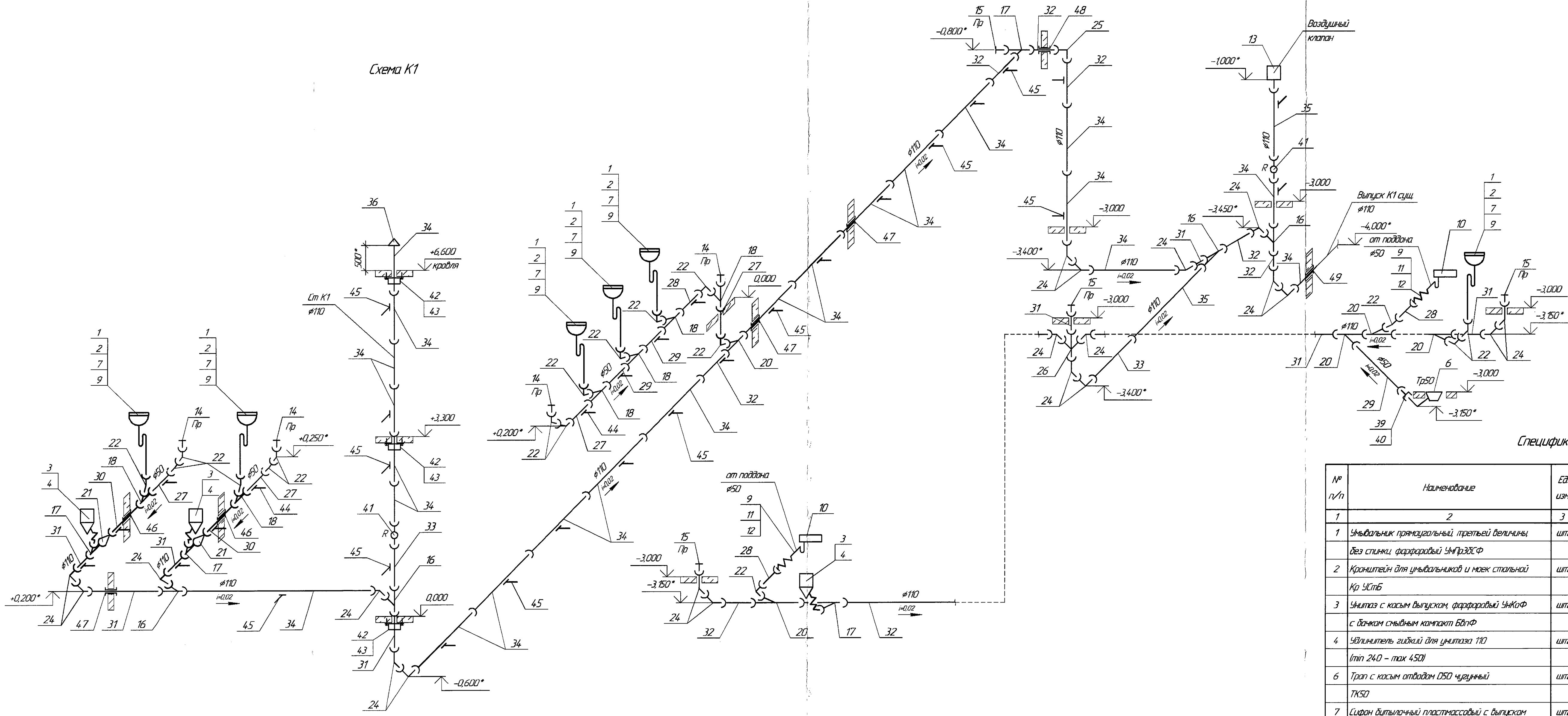
Схема К3-2. Спецификация

Копирован

Формат А1

Всего листов 15
Лист 7 из 15
№ доку 107725

Схема К1



Спецификация

№ п/п	Наименование	Ед. изм.	Кол.	Тип ГОСТ Матери	Вес кг		Примеч
					Ед.	Общ.	
1	2	шт	3	ГОСТ	6	7	8
1	Умывальник прямоугольный, третьей величины без ступки фарфоровый УМРЗСФ	шт	6	ГОСТ 30493-2017	-	-	
2	Кронштейн для умывальника и моек стальной Кр УСПБ	шт	12	ГОСТ 1153-76*	-	-	
3	Унитаз с косым выпуском фарфоровый УНКОФ с датчиком смывным компакт БИФФ	шт	3	ГОСТ 30493-2017	-	-	
4	Удлинитель гибкий для унитаза 110 (тип 240 - так 450)	шт	3	-	-	-	
6	Трап с косым отводом Д50 чугунный ТК50	шт	1	ГОСТ 1811-97	-	-	
7	Сифон бутылочный пластмассовый с выпуском с вертикальным отводом для умывальника	шт	6	ГОСТ 23412-79*	-	-	
9	Резиновая манжета для сифонного отвода DN 50/40	шт	8	-	-	-	ТЮ/ИТЭК
10	Поддон межли стальной эмалированный ПШМ 900x900	шт	2	ГОСТ 22695-94	-	-	
11	Сифон прямой пластмассовый с выпуском для мелких душевых поддонов СПРПМ	шт	2	ГОСТ 23412-79*	-	-	
12	Горючая проволока 40 (тип 240 - так 450)	шт	2	-	-	-	
13	Вакуумный клапан (азаратор) #110	шт	1	-	-	-	ТЮ/ИТЭК
14	Заглушка 50 ТУ 2248-001-52384398-2003	шт	4	полипропилен	-	-	ТЮ/ИТЭК
15	Заглушка 110 ТУ 2248-001-52384398-2003	шт	4	полипропилен	-	-	ТЮ/ИТЭК

1	2	3	4	5	6	7	8
46	Проход d=50, А-250	шт	2	сборка	5,1	10,2	97726
47	Проход d=100, А-250	шт	3	сборка	9,6	28,8	97726
48	Проход d=100, А-380	шт	1	сборка	13,2	13,2	97726
49	Проход d=100, А-510	шт	1	сборка	16,8	16,8	97726
50	Антикоррозийное покрытие трубопроводов (гель) (одна поверхность одного слоя)	м ²	15	-	-	-	см. общие указания

1	2	3	4	5	6	7	8
32	Труба с раструбом 110x2,7 L=500 мм ТУ 2248-001-52384398-2003	шт	8	полипропилен	-	-	ТЮ/ИТЭК
33	Труба с раструбом 110x2,7 L=750 мм ТУ 2248-001-52384398-2003	шт	2	полипропилен	-	-	ТЮ/ИТЭК
34	Труба с раструбом 110x2,7 L=1000 мм ТУ 2248-001-52384398-2003	шт	22	полипропилен	-	-	ТЮ/ИТЭК
35	Труба с раструбом 110x2,7 L=1500 мм ТУ 2248-001-52384398-2003	шт	2	полипропилен	-	-	ТЮ/ИТЭК
36	Зант вентиляционный #110	шт	1	-	-	-	ТЮ/ИТЭК
37	Резиновое уплотнительное кольцо DN50	шт	50	-	-	-	ТЮ/ИТЭК
38	Резиновое уплотнительное кольцо DN110	шт	100	-	-	-	ТЮ/ИТЭК
39	Переходник чугун/ПП #50 для подсоединения трапов	шт	1	-	-	-	
40	Манжета уплотнительная "толстая" #50 для подсоединения трапов	шт	1	-	-	-	
41	Резиновое кольцо 110 ТУ 2248-001-52384398-2003	шт	2	полипропилен	-	-	ТЮ/ИТЭК
42	Муфта противопожарная типа Огнеза-ПМ-110/60 ТУ 5285-001-92450604-2011	шт	3	-	-	-	"Огнеза" (или аналог)
43	Анкер-гельза Н.С. 12x100/60	шт	12	Артикул 00385829	-	-	"НИИ" (или аналог)
44	Хангут Комплект металлический с гайкой D=48-53 (крепление трубы #50)	шт	8	-	-	-	
45	Хангут Комплект металлический с гайкой D=110-116 (крепление трубы #110)	шт	21	-	-	-	

1	2	3	4	5	6	7	8
16	Трапчик 110 x 110 x 45° ТУ 2248-001-52384398-2003	шт	4	полипропилен	-	-	ТЮ/ИТЭК
17	Трапчик 110 x 110 x 90° ТУ 2248-001-52384398-2003	шт	4	полипропилен	-	-	ТЮ/ИТЭК
18	Трапчик 50 x 50 x 45° ТУ 2248-010-52384398-2003	шт	6	полипропилен	-	-	ТЮ/ИТЭК
20	Трапчик 110 x 50 x 45° ТУ 2248-001-52384398-2003	шт	4	полипропилен	-	-	ТЮ/ИТЭК
21	Переход - экваторич. 110 x 50 ТУ 2248-001-52384398-2003	шт	2	полипропилен	-	-	ТЮ/ИТЭК
22	Отвод 50 x 45° ТУ 2248-001-52384398-2003	шт	17	полипропилен	-	-	ТЮ/ИТЭК
24	Отвод 110 x 45° ТУ 2248-001-52384398-2003	шт	19	полипропилен	-	-	ТЮ/ИТЭК
25	Отвод 110 x 90° ТУ 2248-001-52384398-2003	шт	1	полипропилен	-	-	ТЮ/ИТЭК
26	Крестовина одност. 110 x 110 x 110/45° ТУ 2248-001-52384398-2003	шт	1	полипропилен	-	-	ТЮ/ИТЭК
27	Труба с раструбом 50x1,8 L=250 мм ТУ 2248-001-52384398-2003	шт	4	полипропилен	-	-	ТЮ/ИТЭК
28	Труба с раструбом 50x1,8 L=500 мм ТУ 2248-001-52384398-2003	шт	2	полипропилен	-	-	ТЮ/ИТЭК
29	Труба с раструбом 50x1,8 L=750 мм ТУ 2248-001-52384398-2003	шт	2	полипропилен	-	-	ТЮ/ИТЭК
30	Труба с раструбом 50x1,8 L=1000 мм ТУ 2248-001-52384398-2003	шт	2	полипропилен	-	-	ТЮ/ИТЭК
31	Труба с раструбом 110x2,7 L=250 мм ТУ 2248-001-52384398-2003	шт	9	полипропилен	-	-	ТЮ/ИТЭК

АРХИВНЫЙ ЭКЗЕМПЛЯР



А-Мед Проектный
107725-ВК
 А В И С М А

Изм.	Кол-во	Лист	№рек	Продл.	Дата
Разработ	Собирова	1/1	1/1	1/1	1/1
Проверил	Собирова	1/1	1/1	1/1	1/1
Рук. эк.	Осипенко	1/1	1/1	1/1	1/1
ГИП	Ермаков	1/1	1/1	1/1	1/1
Зачинщик	Боронин	1/1	1/1	1/1	1/1
Нач. ЦКР	Кашкарова	1/1	1/1	1/1	1/1

Техническое перевооружение
 старой профилированной
 водоснабжение и канализация

Листов	Лист	Листов
8	8	8

Схема К1 Спецификация
 Копировал
 Формат А1

Изм. № 01
 10.01.15
 10.01.15